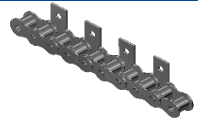
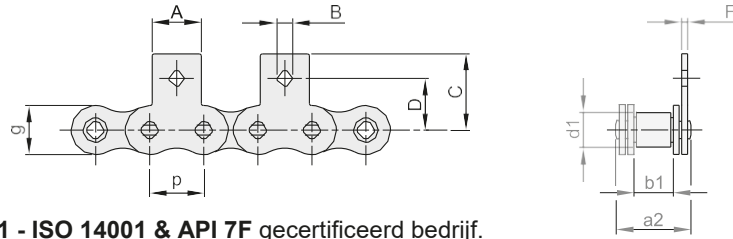


# BRC ROLLENKETTING MET RECHTE MEENEMERS - DIN 8187 - ISO 606

## BRC ROLLER CHAINS WITH STRAIGHT ATTACHMENTS - DIN 8187 - ISO 606

A-kwaliteit | simplex 06B1 t/m 16B1 | M1/02 - MK1/02 - M1/01

### M1/02



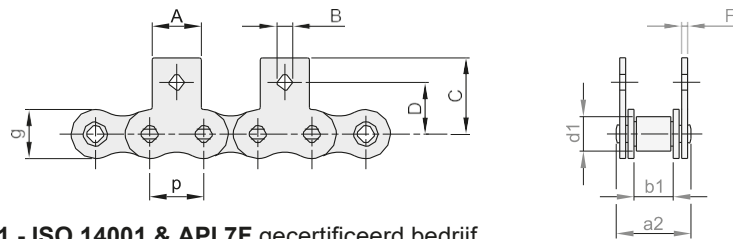
Ketting geproduceerd door een ISO 9001 - ISO 14001 & API 7F gecertificeerd bedrijf.  
Voorgerekte kettingen (30%).  
Verpakt per 5 meter.



ISO	Code	p		b1	d1	a2	g	A	B	C	D	F	Breukbelasting		q
		Steek	mm										Min.	Gem.	
		mm	inch	min.	max.	max.	max.			max.			kN	kN	≈
06B1 M1/02	B603109112	9,525	3/8"	5,72	6,35	13,5	8,26	8,0	3,5	13,5	9,5	1,03	9,0	10,7	0,46
08B1 M1/02	B603112112	12,7	1/2"	7,75	8,51	17,0	11,81	9,5	4,3	18,4	14,1	1,40	18,0	21,1	0,77
10B1 M1/02	B603115112	15,875	5/8"	9,65	10,16	19,6	14,73	14,1	5,2	24,7	15,9	1,63	22,4	27,4	1,04
12B1 M1/02	B603119112	19,05	3/4"	11,68	12,07	22,7	16,13	15,8	5,6	26,6	17,9	1,80	29,0	32,3	1,35
16B1 M1/02	B603125112	25,4	1"	17,02	15,88	36,1	21,08	19,0	6,8	35,0	26,0	3,00	60,0	70,6	2,83

\* andere mogelijkheden op aanvraag ~ raadpleeg in dit geval de Meteor maatbladen.

### MK1/02



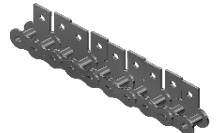
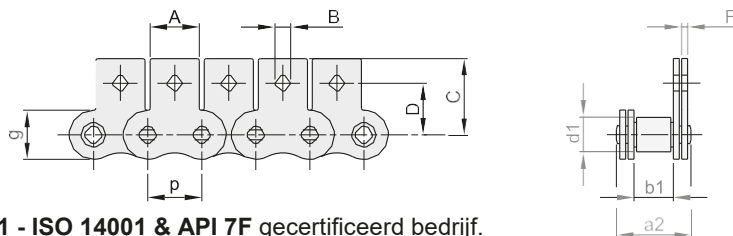
Ketting geproduceerd door een ISO 9001 - ISO 14001 & API 7F gecertificeerd bedrijf.  
Voorgerekte kettingen (30%).  
Verpakt per 5 meter.



ISO	Code	p		b1	d1	a2	g	A	B	C	D	F	Breukbelasting		q
		Steek	mm										Min.	Gem.	
		mm	inch	min.	max.	max.	max.			max.			kN	kN	≈
06B1 MK1/02	B603109212	9,525	3/8"	5,72	6,35	13,5	8,26	8,0	3,5	13,5	9,5	1,03	9,0	10,7	0,51
08B1 MK1/02	B603112212	12,7	1/2"	7,75	8,51	17,0	11,81	9,5	4,3	18,4	14,1	1,40	18,0	21,1	0,85
10B1 MK1/02	B603115212	15,875	5/8"	9,65	10,16	19,6	14,73	14,1	5,2	24,7	15,9	1,63	22,4	27,4	1,13
12B1 MK1/02	B603119212	19,05	3/4"	11,68	12,07	22,7	16,13	15,8	5,6	26,6	17,9	1,80	29,0	32,3	1,45
16B1 MK1/02	B603125212	25,4	1"	17,02	15,88	36,1	21,08	19,0	6,8	35,0	26,0	3,00	60,0	70,6	3,48

\* andere mogelijkheden op aanvraag ~ raadpleeg in dit geval de Meteor maatbladen.

### M1/01



Ketting geproduceerd door een ISO 9001 - ISO 14001 & API 7F gecertificeerd bedrijf.  
Voorgerekte kettingen (30%).  
Verpakt per 5 meter.



ISO	Code	p		b1	d1	a2	g	A	B	C	D	F	Breukbelasting		q
		Steek	mm										Min.	Gem.	
		mm	inch	min.	max.	max.	max.			max.			kN	kN	≈
06B1 M1/01	B603109111	9,525	3/8"	5,72	6,35	13,5	8,26	8,0	3,5	13,5	9,5	1,03	9,0	10,7	0,51
08B1 M1/01	B603112111	12,7	1/2"	7,75	8,51	17,0	11,81	9,5	4,3	18,4	14,1	1,40	18,0	21,1	0,85
10B1 M1/01	B603115111	15,875	5/8"	9,65	10,16	19,6	14,73	14,1	5,2	24,7	15,9	1,63	22,4	27,4	1,13
12B1 M1/01	B603119111	19,05	3/4"	11,68	12,07	22,7	16,13	15,8	5,6	26,6	17,9	1,80	29,0	32,3	1,45
16B1 M1/01	B603125111	25,4	1"	17,02	15,88	36,1	21,08	19,0	6,8	35,0	26,0	3,00	60,0	70,6	3,48

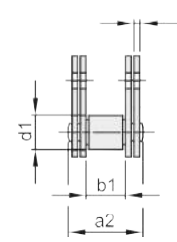
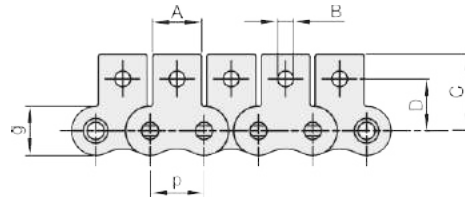
\* andere mogelijkheden op aanvraag ~ raadpleeg in dit geval de Meteor maatbladen.

# BRC ROLLENKETTING MET RECHTE MEENEMERS - DIN 8187 - ISO 606

## BRC ROLLER CHAINS WITH STRAIGHT ATTACHMENTS - DIN 8187 - ISO 606

A-kwaliteit | simplex 06B1 t/m 16B1 | MK1/01 - M2/02 - MK2/02

### MK1/01



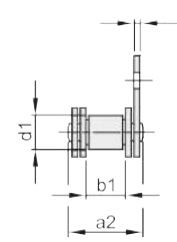
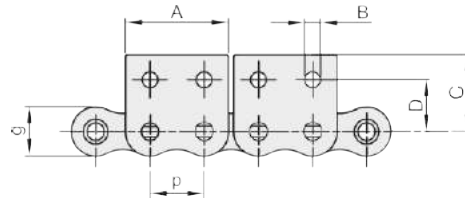
Ketting geproduceerd door een ISO 9001 - ISO 14001 & API 7F gecertificeerd bedrijf.  
Voorgerekte kettingen (30%).  
Verpakt per 5 meter.



ISO	Code	p		b1	d1	a2	g	A	B	C	D	F	Breukbelasting		q
		Steek	mm										Min.	Gem.	
		mm	inch	mm	mm	mm	mm	mm	mm	mm	mm	mm	kN	kN	≈
06B1 MK1/01	B603109211	9,525	3/8"	5,72	6,35	13,5	8,26	8,0	3,5	13,5	9,5	1,03	9,0	10,7	0,61
08B1 MK1/01	B603112211	12,7	1/2"	7,75	8,51	17,0	11,81	9,5	4,3	18,4	14,1	1,40	18,0	21,1	1,01
10B1 MK1/01	B603115211	15,875	5/8"	9,65	10,16	19,6	14,73	14,1	5,2	24,7	15,9	1,63	22,4	27,4	1,32
12B1 MK1/01	B603119211	19,05	3/4"	11,68	12,07	22,7	16,13	15,8	5,6	26,6	17,9	1,80	29,0	32,3	1,66
16B1 MK1/01	B603125211	25,4	1"	17,02	15,88	36,1	21,08	19,0	6,8	35,0	26,0	3,00	60,0	70,6	4,27

\* andere mogelijkheden op aanvraag ~ raadpleeg in dit geval de Meteor maatbladen.

### M2/02



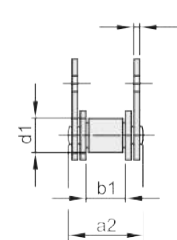
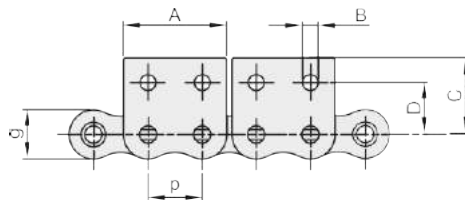
Ketting geproduceerd door een ISO 9001 - ISO 14001 & API 7F gecertificeerd bedrijf.  
Voorgerekte kettingen (30%).  
Verpakt per 5 meter.



ISO	Code	p		b1	d1	a2	g	A	B	C	D	F	Breukbelasting		q
		Steek	mm										Min.	Gem.	
		mm	inch	mm	mm	mm	mm	mm	mm	mm	mm	mm	kN	kN	≈
06B1 M2/02	B603109122	9,525	3/8"	5,72	6,35	13,5	8,26	17,6	3,2	13,5	9,5	1,03	9,0	10,7	0,51
08B1 M2/02	B603112122	12,7	1/2"	7,75	8,51	17,0	11,81	23,2	4,3	18,4	14,1	1,40	18,0	21,1	0,85
10B1 M2/02	B603115122	15,875	5/8"	9,65	10,16	19,6	14,73	29,3	5,2	24,7	15,9	1,63	22,4	27,4	1,13
12B1 M2/02	B603119122	19,05	3/4"	11,68	12,07	22,7	16,13	33,0	5,6	31,3	17,9	1,80	29,0	32,3	1,45
16B1 M2/02	B603125122	25,4	1"	17,02	15,88	36,1	21,08	45,9	6,8	36,6	26,0	3,00	60,0	70,6	3,48

\* andere mogelijkheden op aanvraag ~ raadpleeg in dit geval de Meteor maatbladen.

### MK2/02



Ketting geproduceerd door een ISO 9001 - ISO 14001 & API 7F gecertificeerd bedrijf.  
Voorgerekte kettingen (30%).  
Verpakt per 5 meter.



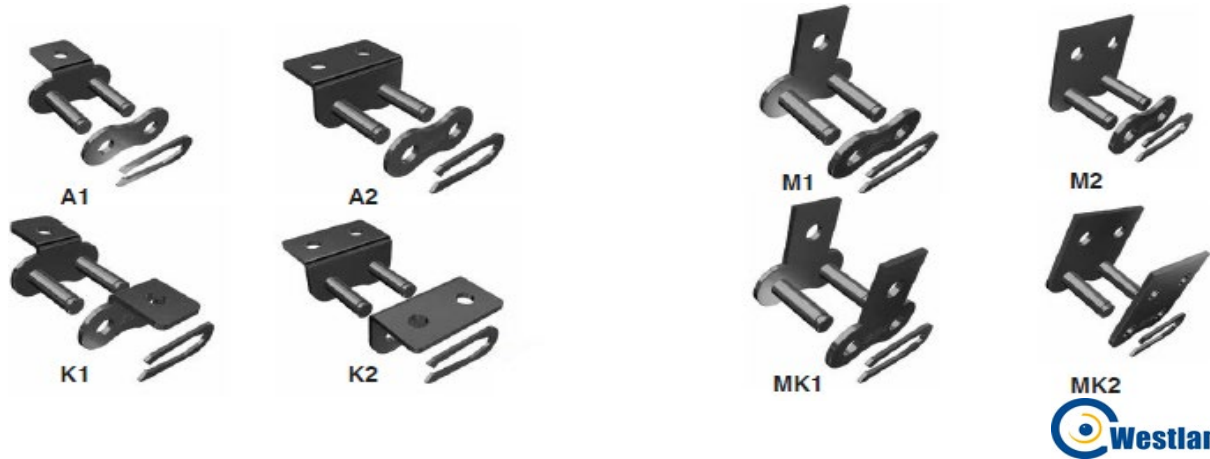
ISO	Code	p		b1	d1	a2	g	A	B	C	D	F	Breukbelasting		q
		Steek	mm										Min.	Gem.	
		mm	inch	mm	mm	mm	mm	mm	mm	mm	mm	mm	kN	kN	≈
06B1 MK2/02	B603109222	9,525	3/8"	5,72	6,35	13,5	8,26	17,6	3,2	13,5	9,5	1,03	9,0	10,7	0,61
08B1 MK2/02	B603112222	12,7	1/2"	7,75	8,51	17,0	11,81	23,2	4,3	18,4	14,1	1,40	18,0	21,1	1,01
10B1 MK2/02	B603115222	15,875	5/8"	9,65	10,16	19,6	14,73	29,3	5,2	24,7	15,9	1,63	22,4	27,4	1,32
12B1 MK2/02	B603119222	19,05	3/4"	11,68	12,07	22,7	16,13	33,0	5,6	31,3	17,9	1,80	29,0	32,3	1,66
16B1 MK2/02	B603125222	25,4	1"	17,02	15,88	36,1	21,08	45,9	6,8	36,6	26,0	3,00	60,0	70,6	3,78

\* andere mogelijkheden op aanvraag ~ raadpleeg in dit geval de Meteor maatbladen.

# BRC HAAKSE- & RECHTE MEENEMERS - ISO

## BRC ANGLE- & STRAIGHT ATTACHMENTS - ISO

Haakse meenemers & rechte meenemers | types: A1, A2, K1, K2, M1, M2, MK1, MK2 | simplex



 Westland Techniek

Haakse meenemer A1/02

ISO	Steek	Sluitschakel		Verloopschakel	
	mm	Type	Code	Type	Code
06B1 A1	9,525	A1	B614109110		
08B1 A1	12,7	A1	B614112110		
10B1 A1	15,875	A1	B614115110		
12B1 A1	19,05	A1	B614119110		
16B1 A1	25,4	A1	B614125110		

Rechte meenemer M1/02

ISO	Steek	Sluitschakel		Verloopschakel	
	mm	Type	Code	Type	Code
06B1 M1	9,525	M1	B613109110		
08B1 M1	9,525	M1	B613112110		
10B1 M1	12,7	M1	B613115110		
12B1 M1	12,7	M1	B613119110		
16B1 M1	15,875	M1	B613125110		

Haakse meenemer K1/02

ISO	Steek	Sluitschakel		Verloopschakel	
	mm	Type	Code	Type	Code
06B1 K1	9,525	K1	B614109210		
08B1 K1	12,7	K1	B614112210		
10B1 K1	15,875	K1	B614115210		
12B1 K1	19,05	K1	B614119210		
16B1 K1	25,4	K1	B614125210		

Rechte meenemer MK1/02

ISO	Steek	Sluitschakel		Verloopschakel	
	mm	Type	Code	Type	Code
06B1 MK1	9,525	MK1	B613109210		
08B1 MK1	12,7	MK1	B613112210		
10B1 MK1	15,875	MK1	B613115210		
12B1 MK1	19,05	MK1	B613119210		
16B1 MK1	25,4	MK1	B613125210		

Haakse meenemer A1/01

ISO	Steek	Sluitschakel		Verloopschakel	
	mm	Type	Code	Type	Code
06B1 A1	9,525	A1	B614109110		
08B1 A1	12,7	A1	B614112110		
10B1 A1	15,875	A1	B614115110		
12B1 A1	19,05	A1	B614119110		
16B1 A1	25,4	A1	B614125110		

Rechte meenemer M1/01

ISO	Steek	Sluitschakel		Verloopschakel	
	mm	Type	Code	Type	Code
06B1 M1	9,525	M1	B613109110		
08B1 M1	12,7	M1	B613112110		
10B1 M1	15,875	M1	B613115110		
12B1 M1	19,05	M1	B613119110		
16B1 M1	25,4	M1	B613125110		

Haakse meenemer K1/01

ISO	Steek	Sluitschakel		Verloopschakel	
	mm	Type	Code	Type	Code
06B1 K1	9,525	K1	B614109210		
08B1 K1	12,7	K1	B614112210		
10B1 K1	15,875	K1	B614115210		
12B1 K1	19,05	K1	B614119210		
16B1 K1	25,4	K1	B614125210		

Rechte meenemer MK1/01

ISO	Steek	Sluitschakel		Verloopschakel	
	mm	Type	Code	Type	Code
06B1 MK1	9,525	MK1	B613109210		
08B1 MK1	12,7	MK1	B613112210		
10B1 MK1	15,875	MK1	B613115210		
12B1 MK1	19,05	MK1	B613119210		
16B1 MK1	25,4	MK1	B613125210		

Haakse meenemer A2/02

ISO	Steek	Sluitschakel		Verloopschakel	
	mm	Type	Code	Type	Code
06B1 A2	9,525	A2	B614109120		
08B1 A2	12,7	A2	B614112120		
10B1 A2	15,875	A2	B614115120		
12B1 A2	19,05	A2	B614119120		
16B1 A2	25,4	A2	B614125120		

Rechte meenemer M2/02

ISO	Steek	Sluitschakel		Verloopschakel	
	mm	Type	Code	Type	Code
06B1 M2	9,525	M2	B613109120		
08B1 M2	12,7	M2	B613112120		
10B1 M2	15,875	M2	B613115120		
12B1 M2	19,05	M2	B613119120		
16B1 M2	25,4	M2	B613125120		

Haakse meenemer K2/02

ISO	Steek	Sluitschakel		Verloopschakel	
	mm	Type	Code	Type	Code
06B1 K2	9,525	K2	B614109220		
08B1 K2	12,7	K2	B614112220		
10B1 K2	15,875	K2	B614115220		
12B1 K2	19,05	K2	B614119220		
16B1 K2	25,4	K2	B614125220		

Rechte meenemer MK2/02

ISO	Steek	Sluitschakel		Verloopschakel	
	mm	Type	Code	Type	Code
06B1 MK2	9,525	MK2	B613109220		
08B1 MK2	12,7	MK2	B613112220		
10B1 MK2	15,875	MK2	B613115220		
12B1 MK2	19,05	MK2	B613119220		
16B1 MK2	25,4	MK2	B613125220		