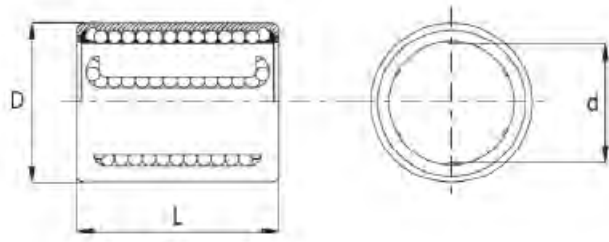


LINEAIRE LAGERS

SERIE KH



Materiaal: Chromstaal

Artikel	Code	d	D	L	Draaggetallen kN	
					Dynamisch (Cr)	Statisch (Co)
KH 06 22 (PP)	25006221	6	12	22	400	239
KH 08 24 (PP)	25008241	8	15	24	435	280
KH 10 26 (PP)	25010261	10	17	26	500	370
KH 12 28 (PP)	25012281	12	19	28	620	510
KH 14 28 (PP)	25014281	14	21	28	620	520
KH 16 30 (PP)	25016301	16	24	30	800	620
KH 20 30 (PP)	25020301	20	28	30	950	790
KH 25 40 (PP)	25025401	25	35	40	1990	1670
KH 30 50 (PP)	25030501	30	40	50	2800	2700
KH 40 60 (PP)	25040601	40	52	60	4400	4450
KH 50 70 (PP)	25050701	50	62	70	5500	6300

Verkrijgbaar in:

KH-d-PP dubbelzijdig afgedicht
KH-d zonder afdichting

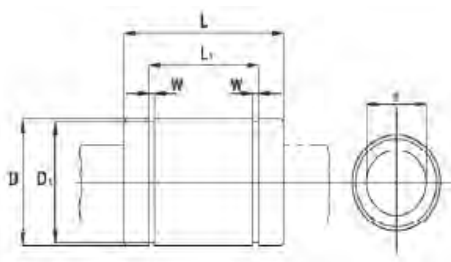
Vergelijkingstabel

NBS	INA	FAG	SKF
KH..	KH.. (LBBS..)	LNA.. (LFA..)	LBBR..
KH..PP	KH..PP (LBBS..2LS)	LNA..2RS (LFA..2RS)	LBBR..2RS



LINEAIRE LAGERS

SERIE KB



Materiaal: Chroomstaal

Artikel	Code	Aantal kogel rijen	d	D	L	L1	W	D1	Draaggetallen kN	
									Dynamisch (Cr)	Statisch (Co)
KB 05 22 (PP)	25105221	4	5	12	22	14,5	1,1	11,5	210	270
KB 08 25 (PP)	25108251	4	8	16	25	16,5	1,1	15,2	270	410
KB 10 29 (PP)	25110291	4	10	19	29	22	1,3	18	370	470
KB 12 32 (PP)	25112321	4	12	22	32	22,9	1,3	21	520	790
KB 16 36 (PP)	25116361	5	16	26	36	24,9	1,3	24,9	590	910
KB 20 45 (PP)	25120451	5	20	32	45	31,5	1,6	30,3	880	1400
KB 25 58 (PP)	25125581	6	25	40	58	44,1	1,85	37,5	1000	1600
KB 30 68 (PP)	25130681	6	30	47	68	52,1	1,85	44,5	1600	2800
KB 40 80 (PP)	25140801	6	40	62	80	60,6	2,15	59	2200	4000
KB 50 100 (PP)	25150100	6	50	75	100	77,6	2,65	72	3900	8100
KB 60 125 (PP)	25160125	6	60	90	125	101,7	3,15	86,5	4800	10200

Verkrijgbaar in:

KB-d-PP dubbelzijdig afgedicht

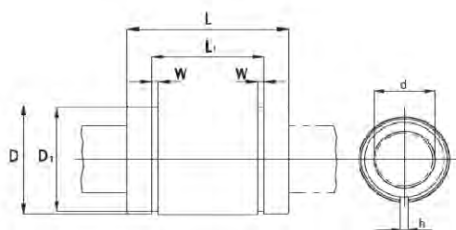
KB-d zonder afdichting

Vergelijkingstabel

NBS	INA	SKF	KBS	IKO
KB..	KB..	LBAR/LBCR..	LME..	LBE..
KB..PP	KB..PP	LBAR/LBCR..2LS	LME..UU	LBE..UU
KBS..	KBS..	LBAS..	LME..AJ	LBE..AJ
KBS..PP	KBS..PP	LBAS..2LS	LME..UUAJ	LBE..UUAJ
KBO	KBO	LBAT/LBCT..	LME..OP	LBE..OP
KBO.PP	KBO..PP	LBAT/LBCT..2LS	LME..UUOP	LBE..UUOP

LINEAIRE LAGERS

SERIE KBS



Materiaal: Chromstaal

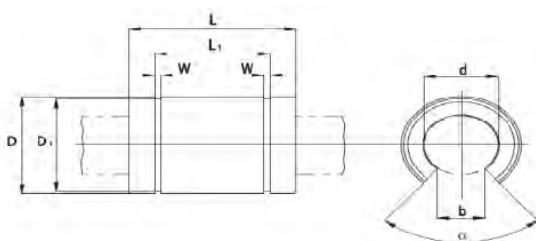
Artikel	Code	Aantal kogel rijen	d	D	L	L1	W	D1	Draaggetallen kN	
									Dynamisch (Cr)	Statisch (Co)
KBS 05 22 (PP)	25205221	4	5	12	22	14,5	1,1	11,5	210	270
KBS 08 25 (PP)	25208251	4	8	16	25	16,5	1,1	15,2	270	410
KBS 10 29 (PP)	25210291	4	10	19	29	22	1,3	18	370	470
KBS 12 32 (PP)	25212321	4	12	22	32	22,9	1,3	21	520	790
KBS 16 36 (PP)	25216361	5	16	26	36	24,9	1,3	24,9	590	910
KBS 20 45 (PP)	25220451	5	20	32	45	31,5	1,6	30,3	880	1400
KBS 25 58 (PP)	25225581	6	25	40	58	44,1	1,85	37,5	1000	1600
KBS 30 68 (PP)	25230681	6	30	47	68	52,1	1,85	44,5	1600	2800
KBS 40 80 (PP)	25240801	6	40	62	80	60,6	2,15	59	2200	4000
KBS 50 100 (PP)	25250100	6	50	75	100	77,6	2,65	72	3900	8100
KBS 60 125 (PP)	25260125	6	60	90	125	101,7	3,15	86,5	4800	10200

Verkrijgbaar in:

KBS-d-PP dubbelzijdig afgedicht

KBS-d zonder afdichting

SERIE KBO



Materiaal: Chromstaal

Artikel	Code	Aantal kogel rijen	d	D	L	L1	W	D1	Draaggetallen kN	
									Dynamisch (Cr)	Statisch (Co)
KBO 10 29 (PP)	25310291	3	10	19	29	22	1,3	18	380	560
KBO 12 32 (PP)	25312321	3	12	22	32	22,9	1,3	21	520	790
KBO 16 36 (PP)	25316361	5	16	26	36	24,9	1,3	24,9	590	910
KBO 20 45 (PP)	25320451	5	20	32	45	31,5	1,6	30,3	880	1400
KBO 25 58 (PP)	25325581	5	25	40	58	44,1	1,85	37,5	1000	1600
KBO 30 68 (PP)	25330681	5	30	47	68	52,1	1,85	44,5	1600	2800
KBO 40 80 (PP)	25340801	5	40	62	80	60,6	2,15	59	2200	4000
KBO 50 100 (PP)	25350100	6	50	75	100	77,6	2,65	72	3900	8100
KBO 60 125 (PP)	25360125	6	60	90	125	101,7	3,15	86,5	4800	10200

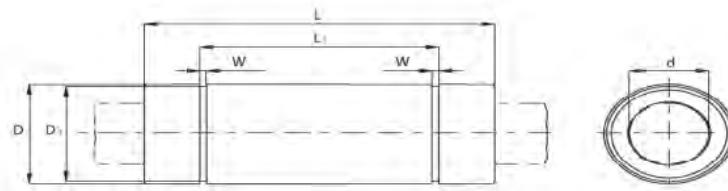
Verkrijgbaar in:

KBO-d-PP dubbelzijdig afgedicht

KBO-d zonder afdichting

LINEAIRE LAGERS

SERIE KBL



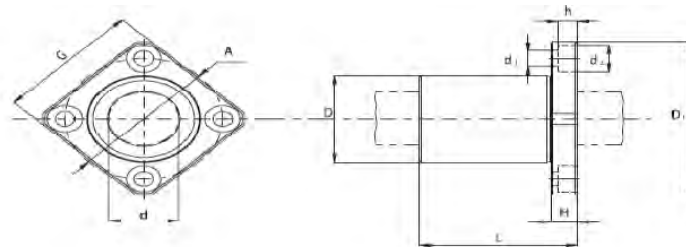
Materiaal: Chroomstaal

Artikel	Code	Aantal kogel rijen	d	D	L	L1	W	D1	Draaggetallen kN	
									Dynamisch (Cr)	Statisch (Co)
KBL 08 45 (PP)	25408451	4	8	16	45	33	1,1	15,2	431	784
KBL 12 57 (PP)	25412571	4	12	22	57	45,8	1,3	21	657	1200
KBL 16 70 (PP)	25416701	5	16	26	70	49,8	1,3	24,9	1230	2350
KBL 20 80 (PP)	25420801	5	20	32	80	61	1,6	30,5	1400	2750
KBL 25 112 (PP)	25425112	6	25	40	112	82	1,85	38	1560	3140
KBL 30 123 (PP)	25430123	6	30	47	123	104,2	1,85	44,5	2490	5490
KBL 40 154 (PP)	25440154	6	40	62	154	121,2	2,15	59	3430	8040
KBL 50 192 (PP)	25450192	6	50	75	192	155,2	2,65	72	6080	15900
KBL 60 211 (PP)	25460211	6	60	90	209	170	3,15	86,5	7650	20000

Verkrijgbaar in:

KBL-d-PP	dubbelzijdig afgedicht
KBL-d	zonder afdichting

SERIE KBK



Materiaal: Chroomstaal

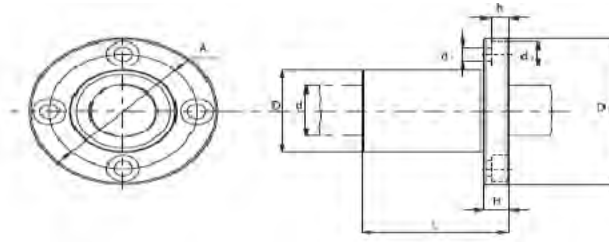
Artikel	Code	Aantal kogel rijen	d	D	L	D1	G	H	A	Draaggetallen kN	
										Dynamisch (Cr)	Statisch (Co)
KBK 08 (PP)	25510008	4	8	16	25	32	25	5	24	270	410
KBK 12 (PP)	25510012	4	12	22	32	42	32	6	32	520	790
KBK 16 (PP)	25510016	5	16	26	36	46	35	6	36	590	910
KBK 20 (PP)	25510020	5	20	32	45	54	42	8	43	880	1400
KBK 25 (PP)	25510025	6	25	40	58	62	50	8	51	1000	1600
KBK 30 (PP)	25510030	6	30	47	68	76	60	10	62	1600	2800
KBK 40 (PP)	25510040	6	40	62	80	98	75	13	80	2200	4100
KBK 50 (PP)	25510050	6	50	75	100	112	88	13	94	3900	8100
KBK 60 (PP)	25510060	6	60	90	125	134	106	18	112	4800	10200

Verkrijgbaar in:

KBK-d-PP	dubbelzijdige afdichting
KBK-d	zonder afdichting

LINEAIRE LAGER FLENS

SERIE KBF



Materiaal: Chroomstaal

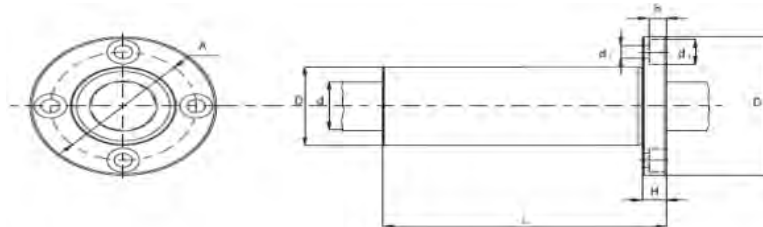


Artikel	Code	Aantal kogel rijen	d	D	L	D1	H	A	Draaggetallen kN	
									Dynamisch (Cr)	Statisch (Co)
KBF 08 (PP)	25520008	4	8	16	25	32	5	24	270	410
KBF 12 (PP)	25520012	4	12	22	32	42	6	32	520	790
KBF 16 (PP)	25520016	5	16	26	36	46	6	36	590	910
KBF 20 (PP)	25520020	5	20	32	45	54	8	43	880	1400
KBF 25 (PP)	25520025	6	25	40	58	62	8	51	1000	1600
KBF 30 (PP)	25520030	6	30	47	68	76	10	62	1600	2800
KBF 40 (PP)	25520040	6	40	62	80	98	13	80	2200	4100
KBF 50 (PP)	25520050	6	50	75	100	112	13	94	3900	8100
KBF 60 (PP)	25520060	6	60	90	125	134	18	112	4800	10200

Verkrijgbaar in:

KBF-d-PP	dubbelzijdig afgedicht
KBF-d	zonder afdichting

SERIE KBFL



Materiaal: Chroomstaal



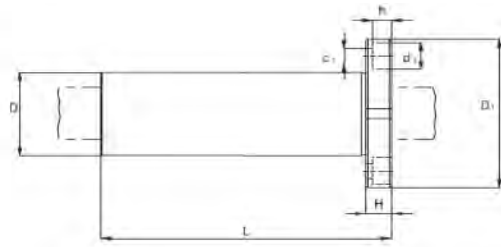
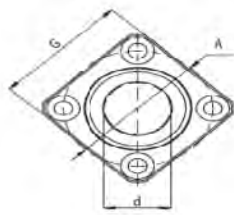
Artikel	Code	Aantal kogel rijen	d	D	L	D1	H	A	Draaggetallen kN	
									Dynamisch (Cr)	Statisch (Co)
KBFL 08 (PP)	25530008	4	8	16	45	32	5	24	431	784
KBFL 12 (PP)	25530012	4	12	22	57	42	6	32	657	1200
KBFL16 (PP)	25530016	5	16	26	70	46	6	36	1230	2350
KBFL 20 (PP)	25530020	5	20	32	80	54	8	43	1400	2750
KBFL 25 (PP)	25530025	6	25	40	112	62	8	51	1560	3140
KBFL 30 (PP)	25530030	6	30	47	123	76	10	62	2490	5490
KBFL 40 (PP)	25530040	6	40	62	154	98	13	80	3430	8040
KBFL 50 (PP)	25530050	6	50	75	192	112	13	94	6080	15900
KBFL 60 (PP)	25530060	6	60	90	209	134	18	112	7650	20000

Verkrijgbaar in:

KBFL-d-PP	dubbelzijdig afgedicht
KBFL-d	zonder afdichting

LINEAIRE LAGERS

SERIE KBKL



Materiaal: Chromstaal

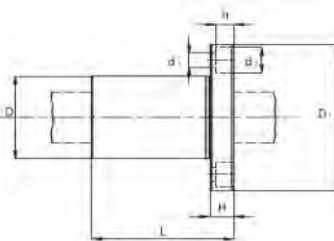
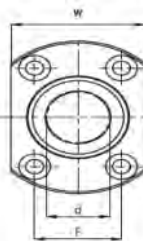
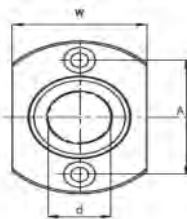


Artikel	Code	Aantal kogel rijen	d	D	L	D1	G	H	A	Draaggetallen kN	
										Dynamisch (Cr)	Statisch (Co)
KBKL 08 (PP)	25540008	4	8	16	45	32	25	5	24	431	784
KBKL 12 (PP)	25540012	4	12	22	57	42	32	6	32	657	1200
KBKL 16 (PP)	25540016	5	16	26	70	46	35	6	36	1230	2350
KBKL 20 (PP)	25540020	5	20	32	80	54	42	8	43	1400	2750
KBKL 25 (PP)	25540025	6	25	40	112	62	50	8	51	1560	3140
KBKL 30 (PP)	25540030	6	30	47	123	76	60	10	62	2490	5490
KBKL 40 (PP)	25540040	6	40	62	154	98	75	13	80	3430	8040
KBKL 50 (PP)	25540050	6	50	75	192	112	88	13	94	6080	15900
KBKL 60 (PP)	25540060	6	60	90	211	134	106	18	112	7650	20000

Verkrijgbaar in:

KBKL-d-PP	dubbelzijdig afgedicht
KBKL-d	zonder afdichting

SERIE KBH



Materiaal: Chromstaal



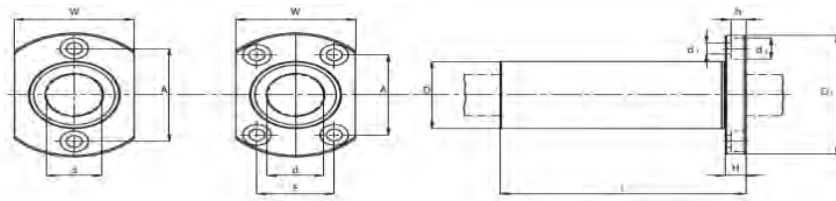
Artikel	Code	Aantal kogel rijen	d	D	L	D1	W	H	A	F	Draaggetallen kN	
											Dynamisch (Cr)	Statisch (Co)
KBH 06 (PP)	25550006	4	6	12	19	28	18	5	20		210	270
KBH 08 (PP)	25550008	4	8	15	24	32	21	5	24		270	410
KBH 10 (PP)	25550010	4	10	19	29	40	25	6	29		380	560
KBH 12 (PP)	25550012	4	12	21	30	42	27	6	32		420	610
KBH 13 (PP)	25550013	4	13	23	32	43	29	6	33		520	790
KBH 16 (PP)	25550016	5	16	28	37	48	34	6	31	22	790	1200
KBH 20 (PP)	25550020	5	20	32	42	54	38	8	36	24	880	1400
KBH 25 (PP)	25550025	6	25	40	59	62	46	8	40	32	1000	1600
KBH 30 (PP)	25550030	6	30	45	64	74	51	10	49	35	1600	2800

Verkrijgbaar in:

KBH-d-PP	dubbelzijdig afgedicht
KBH-d	zonder afdichting

LINEAIRE LAGERS

SERIE KBHL



Materiaal: Chroomstaal



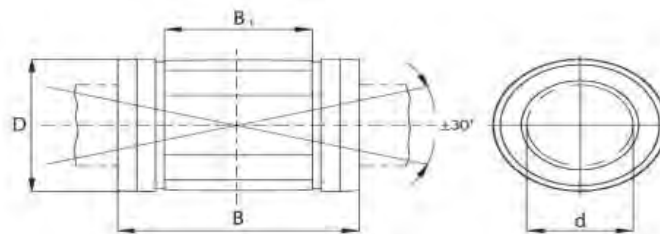
Artikel	Code	Aantal kogel rijen	d	D	L	D1	W	H	A	F	Draaggetallen kN	
											Dynamisch (Cr)	Statisch (Co)
KBHL 06 (PP)	25560006	4	6	12	35	28	18	5	20		330	540
KBHL 08 (PP)	25560008	4	8	15	45	32	21	5	24		440	800
KBHL 10 (PP)	25560010	4	10	19	55	40	25	6	29		600	1120
KBHL 12 (PP)	25560012	4	12	21	57	42	27	6	32		670	1220
KBHL 13 (PP)	25560013	4	13	23	61	43	29	6	33		830	1600
KBHL 16 (PP)	25560016	5	16	28	70	48	34	6	31	22	1250	2400
KBHL 20 (PP)	25560020	5	20	32	80	54	38	8	36	24	1430	2800
KBHL 25 (PP)	25560025	6	25	40	112	62	46	8	40	32	1590	3200
KBHL 30 (PP)	25560030	6	30	45	123	74	51	10	49	35	2540	5600

Verkrijgbaar in:

KBHL-d-PP dubbelzijdige afdekking

KBHL-d-PP zonder afdichting

SERIE KN



Materiaal: Chroomstaal



Artikel	Code	Aantal kogel rijen	d	D	B	B1	Draaggetallen kN	
							Dynamisch (Cr)	Statisch (Co)
KN 12 32 (PP)	25612321	5	12	22	32	20	650	520
KN 16 36 (PP)	25616361	5	16	26	36	22	800	630
KN 20 45 (PP)	25620451	6	20	32	45	28	1500	1250
KN 25 58 (PP)	25625581	6	25	40	58	40	2500	2200
KN 30 68 (PP)	25630681	6	30	47	68	48	3200	2800
KN 40 80 (PP)	25640801	6	40	62	80	56	5500	4900
KN 50 100 (PP)	25650100	6	50	75	100	72	8600	7100

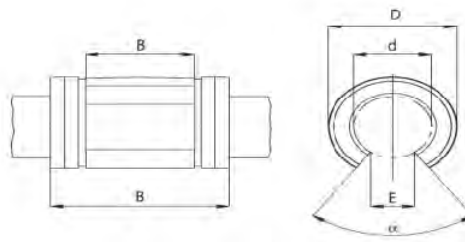
Verkrijgbaar in:

KN-d-PP dubbelzijdig afgedicht

KN-d-PP zonder afdichting

LINEAIRE LAGERS

SERIE KNO



Materiaal: Chromstaal

Artikel	Code	Aantal kogel rijen	d	D	B	B1	E	a	Draaggetallen kN	
									Dynamisch (Cr)	Statisch (Co)
KNO 12 32 (PP)	25712321	4	12	22	32	20	6,5	66°	650	520
KNO 16 36 (PP)	25716361	4	16	26	36	22	9	68°	800	630
KNO 20 45 (PP)	25720451	5	20	32	45	28	9	55°	1500	1250
KNO 25 58 (PP)	25725451	5	25	40	58	40	110,5	57°	2500	2200
KNO 30 68 (PP)	25730681	5	30	47	68	48	14	57°	3200	2800
KNO 40 80 (PP)	25740801	5	40	62	80	56	19,5	56°	5500	4900
KNO 50 100 (PP)	25750100	5	50	75	100	72	22,5	54°	8600	7100

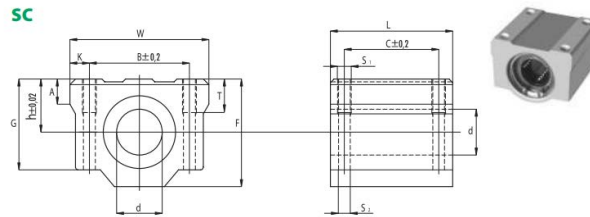
Verkrijgbaar in:

KNO-d-PP dubbelzijdig afgedicht

KNO-d zonder afdichting

LINEAIRE LAGERBLOKKEN

SERIE SC

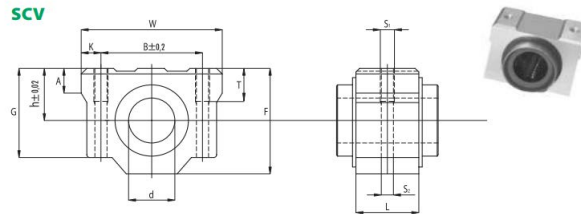


Materiaal: Aluminium



Artikel	Code	d	W	F	L	h	G	T	A	B	C	K	S1-S2	Draaggetallen kN	
														Dyn (Cr)	Stat (Co)
SC 08	25810008	8	34	22	30	11	18	6	5	24	18	5	M4- 3,4	280	400
SC 10	25810010	10	40	26	35	13	21	8	6	28	21	6	M5- 4,3	380	560
SC 12	25810012	12	44	30	36	15	25	12	8	33	26	5,5	M5- 4,3	420	610
SC 13	25810013	13	44	30	39	15	24	8	5,5	33	26	5,5	M5- 4,3	520	800
SC 16	25810016	16	50	38,5	44	19	32	9	7	36	34	7	M5- 4,3	790	1200
SC 20	25810020	20	54	42	50	21	35	11	7	40	40	7	M6- 5,2	900	1400
SC 25	25810025	25	76	51,5	67	26	42	12	11	54	50	11	M8- 6,8	1000	1600
SC 30	25810030	30	78	59,5	72	30	49	15	10	58	58,	10	M8- 6,8	1600	2800
SC 35	25810035	35	90	68	80	34	54	18	10	70	60	10	M8- 6,8	1700	3200
SC 40	25810040	40	102	78	90	40	62	20	11	80	60	11	M10- 8,6	2200	4100
SC 50	25810050	50	122	102	110	52	80	25	11	100	80	11	M10- 8,6	3900	8100
SC 60	25810060	60	132	114,0	122	58	94	30	21	108	90	12	M12- 10,7	4800	10200

SERIE SCV



Materiaal: Aluminium

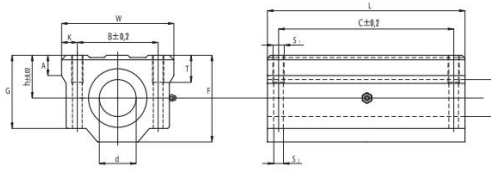


Artikel	Code	d	W	F	L	h	G	T	A	B	K	S1-S2	Draaggetallen kN	
													Dyn (Cr)	Stat (Co)
SCV 08	25820008	8	34	22	15,4	11	18	6	5	24	5	M4- 3,4	280	400
SCV 10	25820010	10	40	26	19,5	13	21	8	6	28	6	M5- 4,3	380	560
SCV 12	25820012	12	42	30	20,5	15	25	12	8	33	5,5	M5- 4,3	420	610
SCV 13	25820013	13	44	30	20,5	15	24,5	8	5,5	33	5,5	M5- 4,3	520	800
SCV 16	25820016	16	50	38,5	23,5	19	32,5	9	7	36	7	M5- 4,3	790	1200
SCV 20	25820020	20	54	42	28,3	21	35	11	7	40	7	M6- 5,2	900	1400
SCV 25	25820025	25	76	51,5	37,4	26	42	12	11	54	11	M8- 6,8	1000	1600
SCV 30	25820030	30	78	59,5	40,9	30	49	15	10	58	10	M8- 6,8	1600	2800
SCV 35	25820035	35	90	68	45,4	34	54	18	10	70	10	M8- 6,8	1700	3200
SCV 40	25820040	40	102	78	56,4	40	62	20	11	80	11	M10- 8,6	2200	4100
SCV 50	25820050	50	122	102	68,9	52	80	25	11	100	11	M10- 8,6	3900	8100

LINEAIRE LAGERBLOKKEN

SERIE SCW

SCW

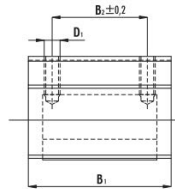
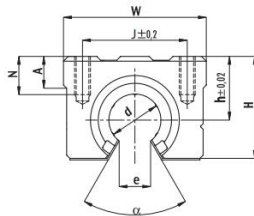


Materiaal: Aluminium

Artikel	Code	d	W	F	L	h	G	T	A	B	C	K	S1-S2	Draaggetallen kN	
														Dyn (Cr)	Stat (Co)
SCW 08	25830008	8	34	22	58	11	18	8	6	24	42	5	M4- 3,4	440	800
SCW 10	25830010	10	40	26	68	13	21	10	8	28	46	6	M5- 4,3	600	1120
SCW 12	25830012	12	44	30	77	15	26	10	8	33	64	5,5	M5- 4,3	670	1200
SCW 16	25830016	16	50	38,5	89	19	35	12	9	36	79	7	M5- 4,3	1250	2400
SCW 20	25830020	20	54	42	106	21	36	12	11	40	90	7	M6- 5,2	1440	2800
SCW 25	25830025	25	76	51,5	136	26	41	18	12	54	119	11	M8- 6,8	1640	3200
SCW 30	25830030	30	78	59,5	154	30	49	18	15	58	132	10	M8- 6,8	2500	5600
SCW 35	25830035	35	90	68	155	34	54	18	18	70	120	10	M8- 6,8	2700	6400
SCW 40	25830040	40	102	78	180	40	62	25	20	80	150	11	M10- 8,6	3500	8200
SCW 50	25830050	50	122	102	230	52	80	25	25	100	200	11	M10- 8,6	6200	16200
SCW 60	25830060	60	132	114	240	58	94	25	30	108	180	12	M12- 10,7	7700	20400

SERIE SBR

SBR



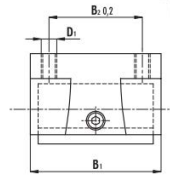
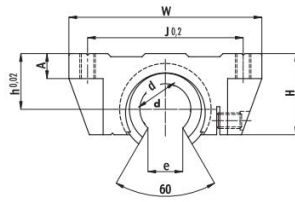
Materiaal: Chroomstaal

Artikel	Code	d	A	D1	e	a	h	H	C	J	N	W	B1 - B2	Draaggetallen kN	
														Dyn (Cr)	Stat (Co)
SBR 16	25840016	16	9	45	10	80°	20	33	79	32	12	45	45 - 30	590	910
SBR 20	25840020	20	11	50	10	60°	23	39	90	35	12	48	50 - 35	880	1400
SBR 25	25840025	25	14	65	11,5	50°	27	47	119	40	12	60	65 - 40	1000	1600
SBR 30	25840030	30	15	70	14	50°	33	56	132	50	18	70	70 - 50	1600	2800
SBR 40	25840040	40	20	90	19	50°	42	72	150	65	20	90	90 - 65	2200	4100
SBR 50	25840050	50	25	110	23	50°	53	91	200	94	20	120	110 - 80	3900	8100

LINEAIRE LAGERBLOKKEN

SERIE TBR

TBR



Materiaal: Aluminium

Artikel	Code	d	A	B1	B2	D1	e	h	H	J	W	Draaggetallen kN	
												Dyn (Cr)	Stat (Co)
TBR 16	25850016	16	8	42	30	M5	10	17,9	27	50	62	392	490
TBR 20	25850020	20	10	51	37	M6	10	21	31,4	54	68	784	1176
TBR 25	25850025	25	12	65	50	M8	11,5	28	41	65	82	1568	2352
TBR 30	25850030	30	12	75	60	M8	14	33,5	48	75	91	1764	2940