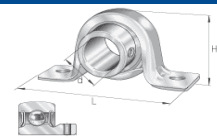
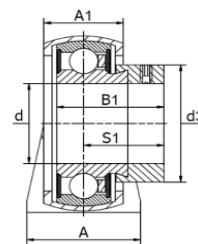
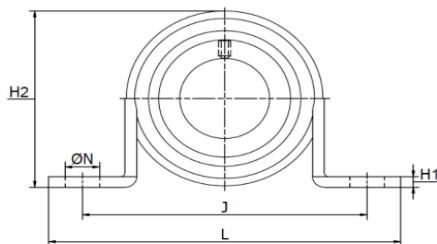


# PLAATSTALEN STAANDE LAGERBLOKKEN PTI SHEET STEEL PILLOW BLOCK UNITS PTI

Plaatstalen lagerblokken / BS 12 - BS 40

**BS**  
**PB**

Excentrische klemring



Materiaal: verzinkte plaatstalen behuizing, radiale insert kogellager

Type	Code	Afmetingen (mm)											Draagkrachten huis (N) C <sub>0RG</sub>	Lagertype	Huis	Gewicht (kg)	
		d	L	H <sub>2</sub>	A	A <sub>1</sub>	B <sub>1</sub>	d <sub>3 max</sub>	H	H <sub>1</sub>	J	N					S <sub>1</sub>
BS 12		12	85,7	43,2	25,4	18,4	28,6	28,0	22,2	2,6	68	9,5	22,1	1350	SA 201	PP 201	0,17
BS 15		15	85,7	43,2	25,4	18,4	28,6	28,0	22,2	2,6	68	9,5	22,1	1350	SA 202	PP 202	0,17
BS 17		17	85,7	43,2	25,4	18,4	28,6	28,0	22,2	2,6	68	9,5	22,1	1350	SA 203	PP 203	0,17
BS 20		20	98,4	50,1	31,8	22,3	31,0	33,0	25,4	3,3	76	9,5	23,5	1600	SA 204	PP 204	0,27
BS 25		25	108,0	56,5	31,8	23,5	31,0	37,5	28,6	4,0	86	11,5	23,5	1800	SA 205	PP 205	0,30
BS 30		30	117,5	66,1	38,0	26,5	35,7	44,0	33,3	4,0	95	11,5	26,7	2700	SA 206	PP 206	0,50
BS 35		35	129,0	78,0	42,0	30,5	38,9	51,0	39,7	4,6	106	11,5	29,4	3400	SA 207	PP 207	0,70
BS 40		40	148,0	86,0	43,0	29,0	43,8	58,0	43,5	5,0	120	14,0	32,8	3600	SA 208	PP 208	0,80