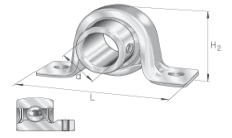
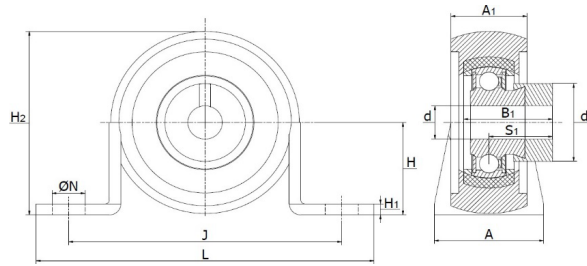


PLAATSTALEN STAANDE LAGERBLOKKEN PTI SHEET STEEL PILLOW BLOCK UNITS PTI

Plaatstalen lagerblokken / RPB 12 - RPB 30

RPB

Excentrische klemring
Rubbering



Materiaal: verzinkte plaatstalen behuizing, radiale insert kogellager, rubbering

Type	Code	d	L	H ₂	A	Afmetingen (mm)										Radiale draagkrachten (N) (N)	Lagertype	Huis	Ring	Gewicht (kg)
						A ₁	B ₁	d _{3 max}	H	H ₁	J	N	S ₁							
RPB12	310086201	12	98,4	50,1	31,8	22,3	28,6	28,0	25,4	3,3	76	9,5	22,1	900	SA 201	PP 204	ARFLA 203	0,23		
RPB15	310086202	15	98,4	50,1	31,8	22,3	28,6	28,0	25,4	3,3	76	9,5	22,1	900	SA 202	PP 204	ARFLA 203	0,23		
RPB17	310086203	17	98,4	50,1	31,8	22,3	28,6	28,0	25,4	3,3	76	9,5	22,1	900	SA 203	PP 204	ARFLA 203	0,23		
RPB20	310086204	20	108,0	56,5	31,8	23,5	31,0	33,0	28,6	4,0	86	11,5	23,5	1100	SA 204	PP 205	ARFLA 204	0,28		
RPB25	310086205	25	117,5	66,1	38,0	26,5	31,0	37,5	33,3	4,0	95	11,5	23,5	1400	SA 205	PP 206	ARFLA 205	0,38		
RPB30	310086206	30	117,5	66,1	38,0	26,5	26,5	42,5	33,3	4,0	95	11,5	20,0	1400	SA 206	PP 207	ARFLA 206	0,45		