

SPANLAGERBLOKKEN PTI

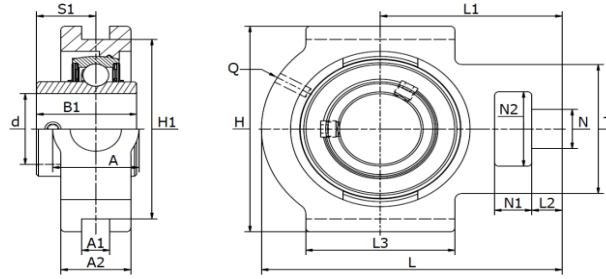
TAKE UP UNITS PTI

Gegoten lagerblokken / SKL 20 U - SKL 100 U



SKL U RTUEY

Stelbout in binnenring



Materiaal: gietijzeren behuizing, radiale insert kogellager



Type	Code	Afmetingen (mm)																	Lagertype	Gewicht (kg)
		d	L	H	A	A ₁	A ₂	B ₁	H ₁	L ₁	L ₂	L ₃	N	N ₁	N ₂	Q	S ₁	T		
SKL 20 U	310078204	20	94,5	90	37	12	25	31,0	76	60	9	50	19	18	32	M6	18,3	51	UC 204	0,84
SKL 25 U	310078205	25	98,5	90	37	12	25	34,1	76	62	10	50	19	18	32	M6	19,8	51	UC 205	0,86
SKL 30 U	310078206	30	114,5	102	37	12	25	38,1	89	70	10	57	22	18	37	M6	22,2	56	UC 206	1,19
SKL 35 U	310078207	35	131,5	102	40	12	30	42,9	89	80	13	63	22	18	37	M6	25,4	64	UC 207	1,74
SKL 40 U	310078208	40	141,0	115	50	16	35	49,2	102	88	16	82	29	20	49	M6	30,2	82	UC 208	2,43
SKL 50 U	310078210	50	148,0	115	50	16	35	51,6	102	90	16	85	29	20	49	M6	32,6	83	UC 210	2,45
SKL 60 U	310078212	60	186,0	146	60	22	44	65,1	130	118	19	100	35	32	64	M6	39,7	102	UC 212	4,22
SKL 65 U	310078213	65	214,0	166	70	25	50	74,6	151	135	20	120	41	35	70	M6	44,4	110	UC 213	7,00
SKL 70 U	310078214	70	214,0	166	70	25	50	74,6	151	135	20	120	41	35	70	M6	44,4	110	UC 214	6,70
SKL 75 U	310078215	75	214,0	166	70	25	50	77,8	151	135	20	120	41	35	70	M6	44,5	110	UC 215	6,59
SKL 80 U	310078216	80	230,0	184	70	28	50	82,6	165	140	20	120	41	35	70	M6	49,3	110	UC 216	8,38
SKL 90 U	310078218	90	275,0	215	80	28	55	96,0	190	170	30	140	47	40	80	M6	56,3	130	UC 218	11,57
SKL 100 U	310078220	100	298,0	240	102	28	64	108,0	214	183	30	170	53	42	98	R1/8"	66,0	152	UC 220	15,10