

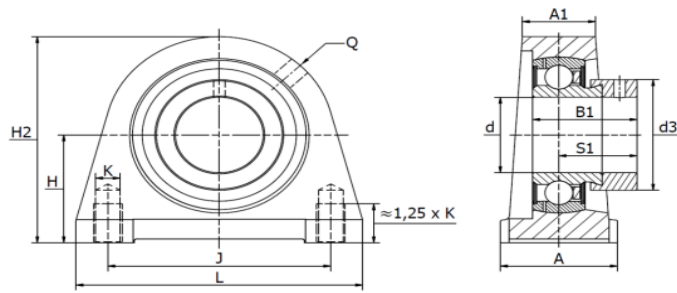
STAANDE LAGERBLOKKEN PTI

PILLOW BLOCK UNITS PTI

Gegoten lagerblokken / SWG 12 - SWG 60

SWG PSHE

Excentrische klemring



Materiaal: gietijzeren behuizing, radiale insert kogellager

Type	Code	Afmetingen (mm)													Lagertype	Gewicht (kg)
		d	L	H ₂	A	A ₁	B ₁	d _{3 max}	H	J	K	Q	S ₁			
SWG 12-PSHE12	310010201	12	63	57,0	30	18	28,6	28,0	30,2	47,0	M8	M6	22,1	SA 201	0,44	
SWG 15-PSHE15	310010202	15	63	57,0	30	18	28,6	28,0	30,2	47,0	M8	M6	22,1	SA 202	0,44	
SWG 17-PSHE17	310010203	17	63	57,0	30	18	28,6	28,0	30,2	47,0	M8	M6	22,1	SA 203	0,44	
SWG 20-PSHE20	310010204	20	65	64,0	32	19	31,0	33,0	33,3	50,8	M8	M6	23,5	SA 204	0,51	
SWG 25-PSHE25	310010205	25	70	70,0	36	21	31,0	37,5	36,5	50,8	M10	Rp 1/8"	23,5	SA 205	0,60	
SWG 30-PSHE30	310010206	30	98	82,0	40	25	35,7	44,0	42,9	76,2	M10	Rp 1/8"	26,7	SA 206	1,05	
SWG 35-PSHE35	310010207	35	103	93,0	45	27	38,9	51,0	47,6	82,6	M10	Rp 1/8"	29,4	SA 207	1,44	
SWG 40-PSHE40	310010208	40	116	99,0	48	30	43,7	58,0	49,2	88,9	M12	Rp 1/8"	32,7	SA 208	1,84	
SWG 45-PSHE45	310010209	45	120	107,0	48	32	42,7	63,0	54,0	95,3	M12	Rp 1/8"	32,7	SA 209	2,14	
SWG 50-PSHE50	310010210	50	135	115,0	54	34	43,7	69,0	57,2	101,6	M16	Rp 1/8"	32,7	SA 210	2,79	
SWG 55-PSHE55	310010211	55	150	124,5	60	35	48,4	76,0	63,5	118,0	M16	Rp 1/8"	36,4	SA 211	2,91	
SWG 60-PSHE60	310010212	60	150	140,0	60	42	53,1	84,0	69,9	118,0	M16	Rp 1/8"	39,6	SA 212	4,10	