

CONISCHE TANDWIELEN MET RECHTE TAND

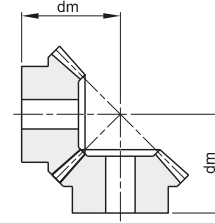
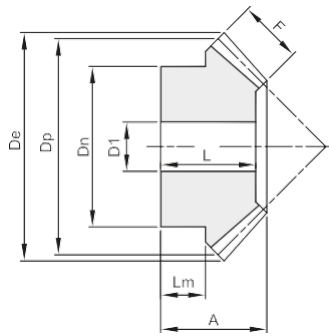
CONICAL STRAIGHT TOOTHED GEARS

Type A

Type A

Verhouding 1:1

Drukhoek 20°



Materiaal: staal C45



Module	Code	Z	De	Dp	A	F	Dn	D1	dm	L	Lm	Kg.
1,5	55211516	16	26,1	24	18	8	18	8	23,8	17	8,9	0,03
1,5	55211520	20	32,1	30	20	8	22	10	28,7	18	9,8	0,05
1,5	55211522	22	35,1	33	20	8	25	10	30,2	18	9,7	0,07
1,5	55211525	25	39,6	37,5	23	8	28	10	35,4	21	12	0,10
1,5	55211530	30	47,1	45	25	10	30	12	39,7	22,5	12	0,15
2	55212016	16	34,8	32	20	9	25	10	28,8	17	9,3	0,06
2	55212020	20	42,8	40	25	12	32	10	35,7	22	12	0,14
2	55212022	22	46,8	44	25	12	36	10	37,7	22	11,7	0,18
2	55212025	25	52,8	50	28	14	40	12	42,3	25	12,3	0,25
2	55212030	30	62,8	60	30	16	50	12	47,8	27	12,8	0,41
2,5	55212516	16	43,5	40	25,5	10	32	12	37,3	22	13,3	0,13
2,5	55212520	20	53,5	50	30,5	12	40	12	45,9	27	16	0,27
2,5	55212522	22	58,5	55	30,5	12	45	12	48,3	27	15,9	0,34
2,5	55212525	25	66	62,5	33,5	15	50	15	53	30	16	0,47
2,5	55212530	30	78,5	75	35,5	18	55	15	59,1	32	16	0,69
3	55213016	16	52,2	48	30	12	40	15	44,2	26	16,2	0,24
3	55213020	20	64,2	60	35	18	45	15	51,1	31	13,6	0,41
3	55213022	22	70,2	66	35	18	50	15	54	31	13	0,52
3	55213025	25	79,2	75	38	20	55	15	60,1	34	16	0,72
3	55213030	30	94,2	90	40	22	60	20	68,1	36	19	0,99
3,5	55213516	16	60,9	56	35,5	16	45	15	50,8	31	17,2	0,38
3,5	55213520	20	74,9	70	40,5	22	55	15	58,6	36	19	0,68
3,5	55213522	22	81,9	77	40,5	22	60	15	62	36	18	0,84
3,5	55213525	25	92,4	87,5	43,5	26	65	20	67,5	39	18	1,10
3,5	55213530	30	109,9	105	45,5	30	70	20	75,4	41	17	1,61
4	55214016	16	69,6	64	38	18	50	15	55,6	33	16,6	0,52
4	55214020	20	85,6	80	43	25	60	18	63,8	38	18	0,90
4	55214022	22	93,6	88	43	25	65	18	67,7	38	18	1,11
4	55214025	25	105,6	100	45	28	70	20	73,5	40	18	1,45
4	55214030	30	125,6	120	48	32	80	25	83,7	43	16	2,66
4,5	55214516	16	78,3	72	43	20	55	18	63	37	18,5	0,73
4,5	55214520	20	96,3	90	48	28	65	20	71,5	42	18	1,25
4,5	55214522	22	105,3	99	48	28	70	20	75,8	42	18	1,55
4,5	55214525	25	118,8	112,5	50	32	75	20	81,8	44	18	2,04
4,5	55214530	30	141,3	135	53	35	90	25	93,8	47	17	3,24
5	55215016	16	87	80	45,5	22	60	20	67,8	39	17,8	0,94
5	55215020	20	107,1	100	50,5	30	70	20	77,3	44	18,5	1,61
5	55215022	22	117,1	110	50,5	30	80	20	82,2	44	18,5	2,08
5	55215025	25	132,1	125	54,5	35	90	20	90,2	48	18,5	2,94
5	55215030	30	157,1	150	56,5	38	110	30	102,4	50	18	4,46

CONISCHE TANDWIELEN MET RECHTE TAND

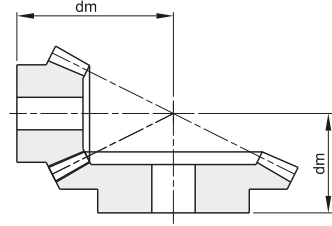
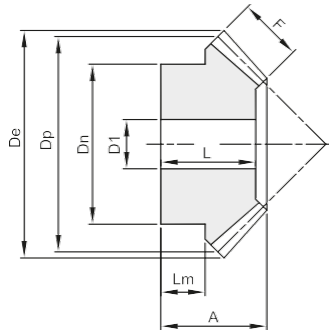
CONICAL STRAIGHT TOOTHED GEARS

Uitvoering A

Type A

Verhouding 1:2

Drukhoek 20°



Materiaal: staal C45

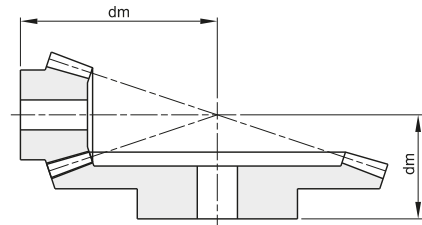
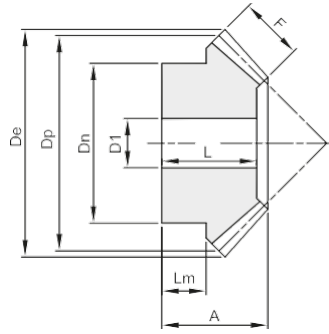


Module	Code	Z	De	Dp	A	F	Dn	D1	dm	L	Lm	Kg.
1,5	55221516	16	26,7	24	18,5	8	21	10	34,9	17	10,3	0,04
1,5	55221532	32	49,3	48	20	8	32	12	27,5	17,5	10	0,14
2	55222016	16	35,6	32	23	10	27	10	45,4	21	12,2	0,09
2	55222032	32	65,8	64	25	10	40	12	35,2	22	10	0,14
2,5	55222516	16	44,4	40	27,5	12	34	12	56	25	14,4	0,16
2,5	55222532	32	82,2	80	30	12	50	15	43	26,5	15	0,59
3	55223016	16	53,4	48	28	15	40	15	61,6	25	11,6	0,23
3	55223032	32	98,7	96	35	15	60	15	50,4	30,5	15	1,05
3,5	55223516	16	62,3	56	33,5	18	48	15	72,3	30,5	14,4	0,40
3,5	55223532	32	115,1	112	40	18	70	20	57,7	35	19	1,57
4	55224016	16	71,1	64	36	20	50	20	80,8	32	13,4	0,49
4	55224032	32	131,6	128	45	20	80	20	65,5	39,5	23	2,29
4,5	55244516	16	80,1	72	39,5	22	60	20	90,4	35	15,4	0,75
4,5	55244532	32	148	144	50	22	80	25	73,2	43,5	24	2,99
5	55245016	16	88,9	80	50	25	60	20	106,1	45	21,1	1,07
5	55245032	32	164,5	160	55	25	85	25	80,6	48	27	3,95

Type A

Verhouding 1:3

Drukhoek 20°



Materiaal: staal C45



Module	Code	Z	De	Dp	A	F	Dn	D1	dm	L	Lm	Kg.
1,5	55231516	16	26,9	24	22	12	20	10	46,3	21	9,7	0,04
1,5	55231548	48	72,9	72	22	12	42	15	29,2	19	12	0,31
2	55232016	16	35,8	32	25,5	15	25	12	58,9	24	9,4	0,08
2	55232048	48	97,3	96	26	15	50	15	35,9	22	13	0,67
2,5	55232516	16	44,7	40	28	18	33	14	70,4	26	9,2	0,15
2,5	55232548	48	121,6	120	32	18	60	20	44,6	27	16	1,22
3	55233016	16	53,7	48	30	18	42	15	84,2	28	11,2	0,27
3	55233048	48	145,9	144	38	18	65	20	54,1	32	19	2,01
3,5	55233516	16	62,6	56	36,5	22	48	15	98,8	34	13,4	0,45
3,5	55233548	48	170,2	168	44	22	75	20	62,5	37	23	3,08
4	55234016	16	71,6	64	42	25	55	20	113,3	39	15,7	0,67
4	55234048	48	194,5	192	50	25	85	22	71,2	42	27	4,40
4,5	55234516	16	80,6	72	53	28	60	20	133,4	50	23,4	1,05
4,5	55234548	48	218,8	216	58	28	90	25	81,9	49	27	7,23
5	55235016	16	89,5	80	60	35	60	20	145,7	57	22,5	1,38
5	55235048	48	243,1	240	65	35	100	28	90,5	55	35	8,72

CONISCHE TANDWIELEN MET RECHTE TAND

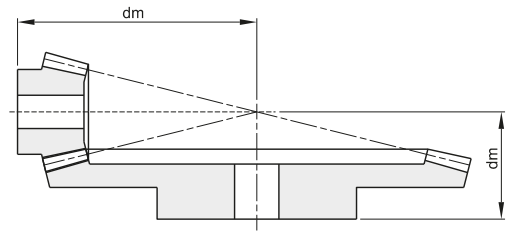
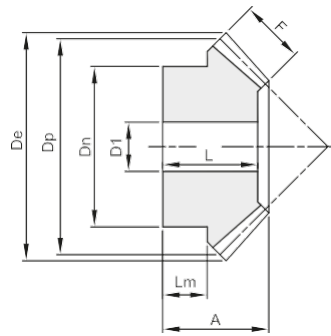
CONICAL STRAIGHT TOOTHED GEARS

Uitvoering A

Type A

Verhouding 1:4

Drukhoek 20°



Materiaal: staal C45

Module	Code	Z	De	Dp	A	F	Dn	D1	dm	L	Lm	Kg.
1,5	55241516	16	26,9	24	25	12	18	10	61,1	24	12,2	0,04
1,5	55241564	64	96,7	96	25	12	60	15	33	22	13	0,75
2	55242016	16	35,9	32	24	15	25	12	73,1	23	8,5	0,08
2	55242064	64	129	128	28	15	70	20	38,9	24	14	1,35
2,5	55242516	16	44,9	40	30,5	18	34	15	92,6	29	11,7	0,18
2,5	55242564	64	161,2	160	35	18	80	20	48,8	30	16	2,70
3	55243016	16	53,8	48	32	20	40	15	108	30	11,1	0,29
3	55243064	64	193,5	192	42	20	90	20	58,8	36	22	4,12
3,5	55243516	16	62,8	56	40	25	45	15	127,1	38	14	0,48
3,5	55243564	64	225,7	224	50	25	100	25	69,3	43	22	7,53
4	55244016	16	71,7	64	50	30	50	20	148,2	48	18,5	0,75
4	55244064	64	257,9	256	60	30	110	28	81,8	52	30	10,66
4,5	55244516	16	80,7	72	55	32	60	20	167,1	53	21,6	1,12
4,5	55244564	64	290,1	288	65	32	120	30	89,8	57	35	13,80
5	55245016	16	89,7	80	60	35	65	20	185,1	58	23,2	1,54
5	55245064	64	322,4	320	70	35	120	30	97,7	61	42	15,60

CONISCHE TANDWIELEN MET RECHTE TAND

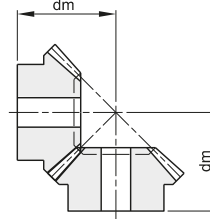
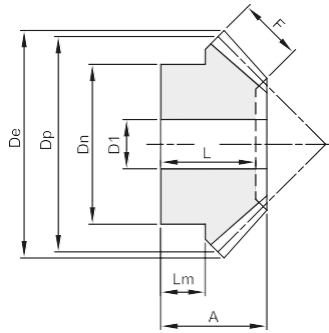
CONICAL STRAIGHT TOOTHED GEARS

Uitvoering B

Type B

Verhouding 1:1

Drukhoek 20°



Materiaal: staal C45



Module	Code	Z	De	Dp	A	F	Dn	D1	dm	L	Lm	Kg.
1	55251016	16	17,4	16	11,2	4	13,3	4	16		6,7	0,02
1	55251019	19	20,4	19	11,8	4	15,3	4	18		6,6	0,02
1	55251022	22	23,4	22	12,8	4,7	16,3	5	20		6,1	0,02
1	55251026	26	27,4	26	13,3	5,5	20,3	5	22		7	0,04
1	55251030	30	31,4	30	16	6,4	20,3	5	26		8	0,05
1,5	55251516	16	26,1	24	18,9	6	20,3	8	26		12,2	0,04
1,5	55251519	19	30,6	28,5	21,3	7	20,3	8	30		11,6	0,05
1,5	55251522	22	35,1	33	22,5	7,5	25,3	8	33		12,7	0,09
1,5	55251526	26	41,1	39	23,2	8,5	28,3	8	36		12	0,12
1,5	55251530	30	47,1	45	27,2	10	30	12	42		12,1	0,17
2	55252016	16	34,8	32	23,5	8	25,3	8	33		13,6	0,08
2	55252019	19	40,8	38	24,2	9	25,3	8	36		12	0,11
2	55252022	22	46,8	44	27,9	10	30,3	10	42		14	0,18
2	55252026	26	54,8	52	31,4	12	35,3	12	48		13,7	0,28
2	55252030	30	62,8	60	34,1	13	40,3	12	54		17	0,41
2,5	55252516	16	43,5	40	28,1	10	30,3	12	40		15,2	0,14
2,5	55252519	19	51	47,5	27,1	11	35,3	12	42		13	0,21
2,5	55252522	22	58,5	55	30,1	12	45,3	12	48		15,7	0,36
2,5	55252526	26	68,5	65	33,2	15	45,3	15	54		16	0,47
2,5	55252530	30	78,5	75	39	16	50,3	15	64		20	0,74
3	55253016	16	52,2	48	31,7	12	40,3	12	46		18,1	0,28
3	55253019	19	61,2	57	36	13	40,3	14	54		17,1	0,39
3	55253022	22	70,2	66	36,9	15	50,3	15	58		17,1	0,59
3	55253026	26	82,2	78	38,4	17	50,3	15	64		18	0,77
3	55253030	30	94,2	90	43,8	19	60,3	20	74		22	1,19
3,5	55253535	16	60,9	56	36,4	14	45,3	15	53		19,8	0,41
3,5	55253519	19	71,4	66,5	36,9	15	50,3	15	58		18	0,59
3,5	55253522	22	81,9	77	39,1	17	55,3	15	64		18	0,84
3,5	55253526	26	95,9	91	42,2	20	60,3	20	72		20	1,17
3,5	55253530	30	110	105	47,3	23	70,3	20	82	43	22	1,69
4	55254016	16	69,7	64	44,3	15	50,3	15	64		25,1	0,66
4	55254019	19	81,7	76	44,4	18	55,3	18	68		22	0,88
4	55254022	22	93,7	88	45,9	20	60,3	18	74		22	1,21
4	55254026	26	109,7	104	48	23	70,3	20	82	43	22	1,68
4	55254030	30	125,7	120	54,2	26	80,3	20	94	49	25	2,5
4,5	55254516	16	78,4	72	46,3	17,5	55,3	18	68		25	0,84
4,5	55254519	19	91,8	85,5	47,3	20	60,3	20	74		25	1,15
4,5	55254522	22	105,3	99	50,1	22	70,3	20	82		25	1,72
4,5	55254526	26	123,3	117	53,2	25	75,3	20	92	45	25	2,22
4,5	55254530	30	141,4	135	60	29	80,3	20	105	54	28	3,25
5	55255016	16	87,1	80	48,9	18	60,3	20	74		25	1,1
5	55255019	19	102,1	95	52,2	22	60,3	20	82		25	1,5
5	55255022	22	117,1	110	58,2	24	80,3	20	94	52	30	2,39
5	55255026	26	137,1	130	62,7	29	80,3	20	105	57	30	3,27
5	55255030	30	157,1	150	68,9	32	80,3	20	119	63	35	4,13

CONISCHE TANDWIELEN MET RECHTE TAND

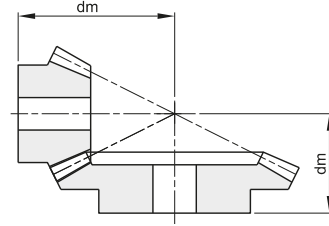
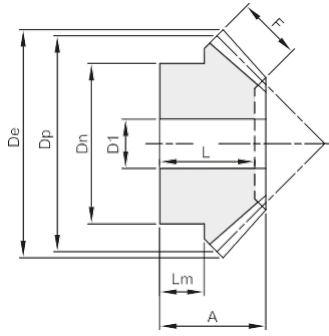
CONICAL STRAIGHT TOOTHED GEARS

Uitvoering B

Type B

Verhouding 1:2

Drukhoek 20°



Materiaal: staal C45

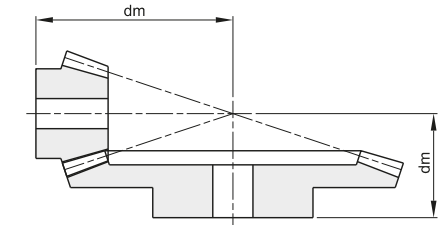
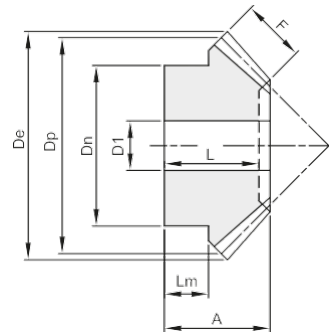


Module	Code	Z	De	Dp	A	F	Dn	D1	dm	L	Lm	Kg.
1	55261015	15	17,4	15	11,9	5	13,3	4	22		6,6	0,02
1	55261030	30	30,6	30	15,1	5	20,3	5	20	14	9	0,05
1,5	55261515	15	26,1	22,5	21,1	9	20,3	8	35		12	0,04
1,5	55261530	30	45,9	45	25,2	9	32,3	8	32	23	16	0,17
2	55262015	15	34,8	30	26	11,5	25,3	8	45		13,8	0,09
2	55262030	30	61,2	60	29,8	11,5	40,3	12	39	27	18	0,32
2,5	55262515	15	43,5	37,5	31,8	15	32,3	12	55		16,2	0,17
2,5	55262530	30	76,5	75	33,7	15	45,3	15	45	30	20	0,5
3	55263015	15	52,2	45	37,3	17	40,3	12	66		19,8	0,33
3	55263030	30	91,8	90	42,1	17	55,3	15	56	38	25	0,96
3,5	55263515	15	60,9	52,5	46,1	20,5	45,3	15	79		24,7	0,5
3,5	55263530	30	107,1	105	45	20,5	60,3	20	61	40	25	1,31
4	55264015	15	69,6	60	48,6	22,5	50,3	20	87		24,6	0,65
4	55264030	30	122,3	120	57,3	22,5	80,3	20	76	52	35	2,52
4,5	55264515	15	78,3	67,5	51,4	26	60,3	20	94		24,7	0,97
4,5	55264530	30	137,6	135	60,3	26	80,3	20	81	53	35	2,95
5	55265015	15	87	75	57,6	30	60,3	20	104		25,3	1,23
5	55265030	30	152,9	150	62,5	30	80,3	20	85	56	35	3,56

Type B

Verhouding 1:3

Drukhoek 20°



Materiaal: staal C45



Module	Code	Z	De	Dp	A	F	Dn	D1	dm	L	Lm	Kg.
1	55271015	15	17,7	15	16,6	7,1	13,3	4	32		9,3	0,02
1	55271045	45	45,3	45	17,1	7,1	25,3	8	22	15	10	0,09
1,5	55271515	15	26,5	22,5	22,6	10,5	19,3	8	46		11,7	0,04
1,5	55271545	45	68,1	67,5	29,6	10,5	45,3	14	37	27	20	0,4
2	55272015	15	35,4	30	28,9	14	25,3	8	60		14,2	0,11
2	55272045	45	90,8	90	32,1	14	45,3	15	42	29	20	0,62
2,5	55272515	15	44,2	37,5	34,6	18	32,3	12	73		15,9	0,2
2,5	55272545	45	113,4	112,5	39,7	18	60,3	20	52	36	25	1,23
3	55273015	15	53	45	41,3	21	40,3	15	88		19,7	0,35
3	55273045	45	136,1	135	47,2	21	60,3	20	62	42,5	30	1,83
3,5	55273515	15	61,9	52,5	49,6	23,5	45,3	15	105		25,1	0,57
3,5	55273545	45	158,8	157,5	54,4	23,5	80,3	20	72	49	35	3,21
4	55274015	15	70,7	60	54,3	27,5	50,3	20	117		25,4	0,75
4	55274045	45	181,5	180	57	27,5	80,3	20	77	51	35	4,13
4,5	55274515	15	79,5	67,5	55,2	28,5	55,3	20	128		24,8	1,02
4,5	55274545	45	204,2	202,5	63,9	28,5	90,3	20	87	57	40	5,7
5	55275015	15	88,4	75	65,3	33	60,3	20	145		30	1,47
5	55275045	45	226,9	225	66,7	33	90,3	20	92	59	40	7,22

CONISCHE TANDWIELEN MET RECHTE TAND

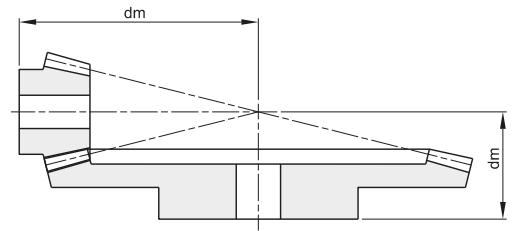
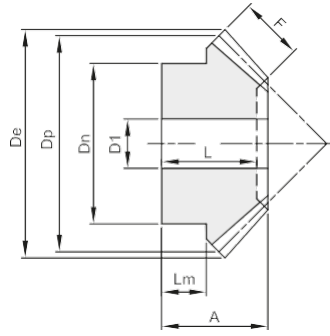
CONICAL STRAIGHT TOOTHED GEARS

Uitvoering B

Type B

Verhouding 1:4

Drukhoek 20°



Materiaal: staal C45

Module	Code	Z	De	Dp	A	F	Dn	D1	dm	L	Lm	Kg.
1	55281015	15	17,8	15	17,2	9,3	13,3	4	38		7,7	0,02
1	55281060	60	60,3	60	17,1	9,3	30,3	8	22	15	10	0,16
1,5	55281515	15	26,7	22,5	23	11	20,3	8	57		11,7	0,05
1,5	55281560	60	90,4	90	34	11	50,3	15	42	31	25	0,63
2	55282015	15	35,6	30	31	16	25,3	8	75		14,4	0,12
2	55282060	60	120,6	120	37,6	16	60,3	16	48	34	25	1,28
2,5	55282515	15	44,5	37,5	38,1	19	32,3	14	94		18,4	0,21
2,5	55282560	60	150,7	150	44,8	19	60,3	20	58	40	30	1,92
3	55283015	15	53,3	45	48,1	23	40,3	15	115		24,5	0,42
3	55283060	60	180,8	180	53,2	23	80,3	20	69	48	35	3,75
3,5	55283515	15	62,2	52,5	52,1	26	45,3	15	131		25,1	0,62
3,5	55283560	60	211	210	60,4	26	90,3	20	79	54	40	5,6
4	55284015	15	71,1	60	55,1	30	50,3	20	145		23,8	0,81
4	55284060	60	241,1	240	60,8	30	90,3	20	82	53	40	6,43
4,5	55284515	15	79,9	67,5	59,1	34	60,3	20	160		24,1	1,17
4,5	55284560	60	271,2	270	68,2	34	100,3	20	92	61	40	11,3
5	55285015	15	88,8	75	68,1	38	70,3	20	180		29,4	1,85
5	55285060	60	301,3	300	73,5	38	110,3	20	100	66	40	16,51