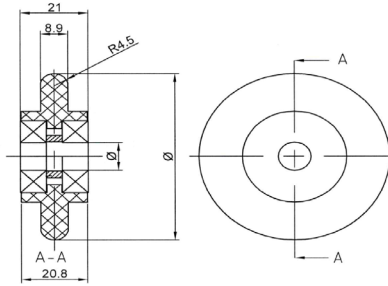


# MONOWIELEN MONO WHEELS

Nylon



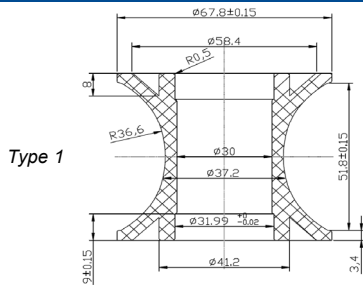
Buiten-diameter	Wiel-breedte	Naaf-lengte	Afmetingen (mm)		Binnen-diameter	Materiaal
			Lager			
47	8,9	21	2 x 6000-2RS		10	Nylon



Buiten-diameter	Wiel-breedte	Naaf-lengte	Afmetingen (mm)		Binnen-diameter	Materiaal
			Lager			
60	8,9	21	2 x 6000-2RS		10	Nylon

# DIABOOLWIELEN DIABOLO WHEELS

Nylon



Flens-diameter	Flens-breedte	Naaf diameter	Afmetingen (mm)		Binnen-diameter	Materiaal	Geschikt voor buis
			Lager	Gat			
67,8	3,4	58,4	2 x 6201-2RS	12	30	Nylon	50mm
67,8	3,4	58,4	2 x 6202-2RS	15	30	Nylon	50mm



Flens-diameter	Flens-breedte	Naaf diameter	Afmetingen (mm)		Binnen-diameter	Materiaal	Geschikt voor buis
			Lager				
70	3,4	58,4	Glijlager		10	Nylon	50mm



Flens-diameter	Flens-breedte	Naaf diameter	Afmetingen (mm)			Materiaal	Geschikt voor buis
			Tussenbus	Lager	Asbus		
90	5	77	dia. 40x38	4 x 6002-ZZ		Nylon	51mm
90	5	77	dia. 40x48	4 x 6002-ZZ	10x15x79	Nylon	57-63mm