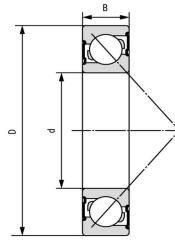


HOEKCONTACTLAGERS

SERIE 7200



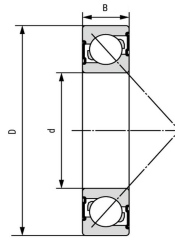
Materiaal: Chromstaal



Artikel	Code uitvoering		d	D	B	Draaggetallen (kN)	
	2RS	Open				Dynamisch (Cr)	Statisch (Co)
7200B	12872001	12872000	10	30	9	5	2,5
7201B	12872011	12872010	12	32	10	6,95	3,4
7202B	12872021	12872020	15	35	11	8	4,3
7203B	12872031	12872030	17	40	12	10	5,5
7204B	12872041	12872040	20	47	14	13,4	7,65
7205B	12872051	12872050	25	52	15	14,6	9,3
7206B	12872061	12872060	30	62	16	20,4	13,4
7207B	12872071	12872070	35	72	17	27	18,3
7208B	12872081	12872080	40	80	18	32	23,2
7209B	12872091	12872090	45	85	19	36	26,5
7210B	12872101	12872100	50	90	20	37,5	28,5
7211B	12872111	12872110	55	100	21	46,5	36
7212B	12872121	12872120	60	110	22	56	44
7213B	12872131	12872130	65	120	23	64	53
7214B	12872141	12872140	70	125	24	69,5	58,5
7215B	12872151	12872150	75	130	25	68	58,5
7216B	12872161	12872160	80	140	26	80	69,5
7217B	12872171	12872170	85	150	28	90	80
7218B	12872181	12872180	90	160	30	106	93
7219B	12872191	12872190	95	170	32	116	100
7220B	12872201	12872200	100	180	34	129	114
7221B	12872211	12872210	105	190	36	143	129
7222B	12872221	12872220	110	200	38	153	143
7224B	12872241	12872240	120	215	40	166	160
7226B	12872261	12872260	130	230	40	186	190
7228B	12872281	12872280	140	250	42	196	212
7230B	12872301	12872300	150	270	45	224	255
7232B	12872321	12872320	160	290	48	236	280
7234B	12872341	12872340	170	310	52	265	325

HOEKCONTACTLAGERS

SERIE 7300

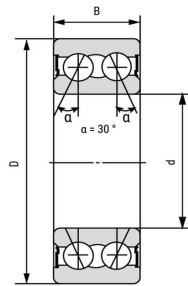


Materiaal: Chroomstaal

Artikel	Code uitvoering		d	D	B	Draaggetallen (kN)	
	2RS	Open				Dynamisch (Cr)	Statisch (Co)
7301B	12873011	12873010	12	37	12	10,6	5
7302B	12873021	12873020	15	42	13	12,9	6,55
7303B	12873031	12873030	17	47	14	16	8,3
7304B	12873041	12873040	20	52	15	19	10,4
7305B	12873051	12873050	25	62	17	26	15
7306B	12873061	12873060	30	72	19	32,5	20
7307B	12873071	12873070	35	80	21	39	25
7308B	12873081	12873080	40	90	23	50	32,5
7309B	12873091	12873090	45	100	25	60	40
7310B	12873101	12873100	50	110	27	69,5	47,5
7311B	12873111	12873110	55	120	29	78	56
7312B	12873121	12873120	60	130	31	90	65,5
7313B	12873131	12873130	65	140	33	102	75
7314B	12873141	12873140	70	150	35	114	86,5
7315B	12873151	12873150	75	160	37	127	100
7316B	12873161	12873160	80	170	39	140	114
7317B	12873171	12873170	85	180	41	150	27
7318B	12873181	12873180	90	190	43	160	140
7319B	12873191	12873190	95	200	45	173	153
7320B	12873201	12873200	100	215	47	193	180
7321B	12873211	12873210	105	225	49	208	200
7322B	12873221	12873220	110	240	50	224	224
7324B	12873241	12873240	120	260	55	250	260
7326B	12873261	12873260	130	280	58	275	300
7328B	12873281	12873280	140	300	62	300	340
7330B	12873301	12873300	150	320	65	325	390
7332B	12873321	12873320	160	340	68	360	450
7334B	12873341	12873340	170	360	72	390	510

HOEKCONTACTLAGERS

SERIE 3200



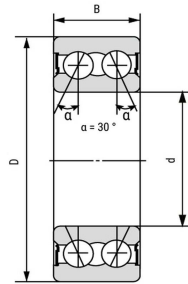
Materiaal: Chromstaal



Artikel	Code uitvoering		d	D	B	Draaggetallen (kN)	
	2RS	Open				Dynamisch (Cr)	Statisch (Co)
3200B	12832001	12832000	10	30	14	7,8	4,55
3201B	12832011	12832010	12	32	15,9	10,6	5,85
3202B	12832021	12832020	15	35	15,9	11,8	7,1
3203B	12832031	12832030	17	40	17,5	14,6	9
3204B	12832041	12832040	20	47	20,6	19,6	12,5
3205B	12832051	12832050	25	52	20,6	21,2	14,6
3206B	12832061	12832060	30	62	23,8	30	21,2
3207B	12832071	12832070	35	72	27	39	28,5
3208B	12832081	12832080	40	80	30,2	48	36,5
3209B	12832091	12832090	45	85	30,2	48	37,5
3210B	12832101	12832100	50	90	30,2	51	42,5
3211B	12832111	12832110	55	100	33,3	58,5	49
3212B	12832121	12832120	60	110	36,5	72	61
3213B	12832131	12832130	65	120	38,1	80	73,5
3214B	12832141	12832140	70	125	39,7	83	76,5
3215B	12832151	12832150	75	130	41,3	91,5	85
3216B	12832161	12832160	80	140	44,4	98	93

HOEKCONTACTLAGERS

SERIE 3300



Materiaal: Chromstaal



Artikel	Code uitvoering		d	D	B	Draaggetallen (kN)	
	2RS	Open				Dynamisch (Cr)	Statisch (Co)
3302B	12833021	12833020	15	42	19	16,3	10
3303B	12833031	12833030	17	47	22,2	20,8	12,5
3304B	12833041	12833040	20	52	22,2	23,2	15
3305B	12833051	12833050	25	62	25,4	30	20
3306B	12833061	12833060	30	72	30,2	41,5	28,5
3307B	12833071	12833070	35	80	34,9	50	41,5
3308B	12833081	12833080	40	90	36,5	62	45
3309B	12833091	12833090	45	100	39,7	68	51
3310B	12833101	12833100	50	110	44,4	81,5	62
3311B	12833111	12833110	55	120	49,2	102	78
3312B	12833121	12833120	60	130	54	125	98
3313B	12833131	12833130	65	140	58,7	150	118
3314B	12833141	12833140	70	150	63,5	143	166
3315B	12833151	12833150	75	160	68,3	163	193
3316B	12833161	12833160	80	170	68,3	176	212

