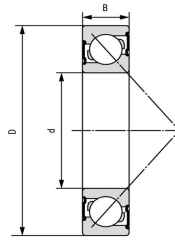


HOEKCONTACTLAGERS

SERIE 7200



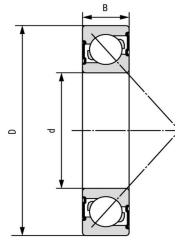
Materiaal: Chromstaal



Artikel	Code uitvoering		d	D	B	Draaggetallen (kN)	
	2RS	Open				Dynamisch (Cr)	Statisch (Co)
7200B	12072001	12072000	10	30	9	5	2,5
7201B	12072011	12072010	12	32	10	6,95	3,4
7202B	12072021	12072020	15	35	11	8	4,3
7203B	12072031	12072030	17	40	12	10	5,5
7204B	12072041	12072040	20	47	14	13,4	7,65
7205B	12072051	12072050	25	52	15	14,6	9,3
7206B	12072061	12072060	30	62	16	20,4	13,4
7207B	12072071	12072070	35	72	17	27	18,3
7208B	12072081	12072080	40	80	18	32	23,2
7209B	12072091	12072090	45	85	19	36	26,5
7210B	12072101	12072100	50	90	20	37,5	28,5
7211B	12072111	12072110	55	100	21	46,5	36
7212B	12072121	12072120	60	110	22	56	44
7213B	12072131	12072130	65	120	23	64	53
7214B	12072141	12072140	70	125	24	69,5	58,5
7215B	12072151	12072150	75	130	25	68	58,5
7216B	12072161	12072160	80	140	26	80	69,5
7217B	12072171	12072170	85	150	28	90	80
7218B	12072181	12072180	90	160	30	106	93
7219B	12072191	12072190	95	170	32	116	100
7220B	12072201	12072200	100	180	34	129	114
7221B	12072211	12072210	105	190	36	143	129
7222B	12072221	12072220	110	200	38	153	143
7224B	12072241	12072240	120	215	40	166	160
7226B	12072261	12072260	130	230	40	186	190
7228B	12072281	12072280	140	250	42	196	212
7230B	12072301	12072300	150	270	45	224	255
7232B	12072321	12072320	160	290	48	236	280
7234B	12072341	12072340	170	310	52	265	325

HOEKCONTACTLAGERS

SERIE 7300



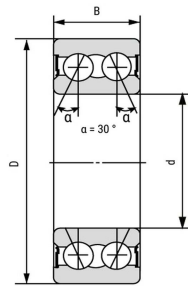
Materiaal: Chromstaal



Artikel	Code uitvoering		d	D	B	Draaggetallen (kN)	
	2RS	Open				Dynamisch (Cr)	Statisch (Co)
7301B	12073011	12073010	12	37	12	10,6	5
7302B	12073021	12073020	15	42	13	12,9	6,55
7303B	12073031	12073030	17	47	14	16	8,3
7304B	12073041	12073040	20	52	15	19	10,4
7305B	12073051	12073050	25	62	17	26	15
7306B	12073061	12073060	30	72	19	32,5	20
7307B	12073071	12073070	35	80	21	39	25
7308B	12073081	12073080	40	90	23	50	32,5
7309B	12073091	12073090	45	100	25	60	40
7310B	12073101	12073100	50	110	27	69,5	47,5
7311B	12073111	12073110	55	120	29	78	56
7312B	12073121	12073120	60	130	31	90	65,5
7313B	12073131	12073130	65	140	33	102	75
7314B	12073141	12073140	70	150	35	114	86,5
7315B	12073151	12073150	75	160	37	127	100
7316B	12073161	12073160	80	170	39	140	114
7317B	12073171	12073170	85	180	41	150	27
7318B	12073181	12073180	90	190	43	160	140
7319B	12073191	12073190	95	200	45	173	153
7320B	12073201	12073200	100	215	47	193	180
7321B	12073211	12073210	105	225	49	208	200
7322B	12073221	12073220	110	240	50	224	224
7324B	12073241	12073240	120	260	55	250	260
7326B	12073261	12073260	130	280	58	275	300
7328B	12073281	12073280	140	300	62	300	340
7330B	12073301	12073300	150	320	65	325	390
7332B	12073321	12073320	160	340	68	360	450
7334B	12073341	12073341	170	360	72	390	510

HOEKCONTACTLAGERS

SERIE 3200



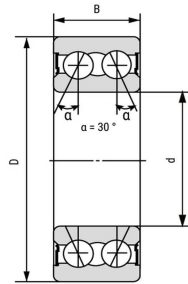
Materiaal: Chromstaal



Artikel	Code uitvoering		d	D	B	Draaggetallen (kN)	
	2RS	Open				Dynamisch (Cr)	Statisch (Co)
3200B	12032001	12032000	10	30	14	7,8	4,55
3201B	12032011	12032010	12	32	15,9	10,6	5,85
3202B	12032021	12032020	15	35	15,9	11,8	7,1
3203B	12032031	12032030	17	40	17,5	14,6	9
3204B	12032041	12032040	20	47	20,6	19,6	12,5
3205B	12032051	12032050	25	52	20,6	21,2	14,6
3206B	12032061	12032060	30	62	23,8	30	21,2
3207B	12032071	12032070	35	72	27	39	28,5
3208B	12032081	12032080	40	80	30,2	48	36,5
3209B	12032091	12032090	45	85	30,2	48	37,5
3210B	12032101	12032100	50	90	30,2	51	42,5
3211B	12032111	12032110	55	100	33,3	58,5	49
3212B	12032121	12032120	60	110	36,5	72	61
3213B	12032131	12032130	65	120	38,1	80	73,5
3214B	12032141	12032140	70	125	39,7	83	76,5
3215B	12032151	12032150	75	130	41,3	91,5	85
3216B	12032161	12032160	80	140	44,4	98	93

HOEKCONTACTLAGERS

SERIE 3300



Materiaal: Chromstaal



Artikel	Code uitvoering		d	D	B	Draaggetallen (kN)	
	2RS	Open				Dynamisch (Cr)	Statisch (Co)
3302B	12033021	12033020	15	42	19	16,3	10
3303B	12033031	12033030	17	47	22,2	20,8	12,5
3304B	12033041	12033040	20	52	22,2	23,2	15
3305B	12033051	12033050	25	62	25,4	30	20
3306B	12033061	12033060	30	72	30,2	41,5	28,5
3307B	12033071	12033070	35	80	34,9	50	41,5
3308B	12033081	12033080	40	90	36,5	62	45
3309B	12033091	12033090	45	100	39,7	68	51
3310B	12033101	12033100	50	110	44,4	81,5	62
3311B	12033111	12033110	55	120	49,2	102	78
3312B	12033121	12033120	60	130	54	125	98
3313B	12033131	12033130	65	140	58,7	150	118
3314B	12033141	12033140	70	150	63,5	143	166
3315B	12033151	12033150	75	160	68,3	163	193
3316B	12033161	12033160	80	170	68,3	176	212

