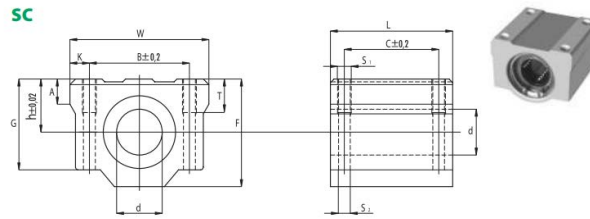


LINEAIRE LAGERBLOKKEN

SERIE SC

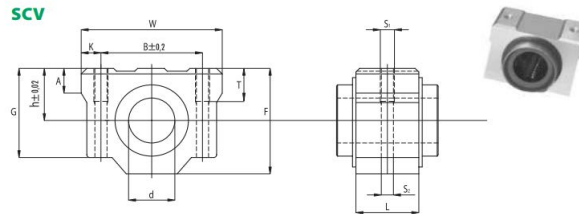


Materiaal: Aluminium



Artikel	Code	d	W	F	L	h	G	T	A	B	C	K	S1-S2	Draaggetallen kN	
														Dyn (Cr)	Stat (Co)
SC 08	25810008	8	34	22	30	11	18	6	5	24	18	5	M4- 3,4	280	400
SC 10	25810010	10	40	26	35	13	21	8	6	28	21	6	M5- 4,3	380	560
SC 12	25810012	12	44	30	36	15	25	12	8	33	26	5,5	M5- 4,3	420	610
SC 13	25810013	13	44	30	39	15	24	8	5,5	33	26	5,5	M5- 4,3	520	800
SC 16	25810016	16	50	38,5	44	19	32	9	7	36	34	7	M5- 4,3	790	1200
SC 20	25810020	20	54	42	50	21	35	11	7	40	40	7	M6- 5,2	900	1400
SC 25	25810025	25	76	51,5	67	26	42	12	11	54	50	11	M8- 6,8	1000	1600
SC 30	25810030	30	78	59,5	72	30	49	15	10	58	58,	10	M8- 6,8	1600	2800
SC 35	25810035	35	90	68	80	34	54	18	10	70	60	10	M8- 6,8	1700	3200
SC 40	25810040	40	102	78	90	40	62	20	11	80	60	11	M10- 8,6	2200	4100
SC 50	25810050	50	122	102	110	52	80	25	11	100	80	11	M10- 8,6	3900	8100
SC 60	25810060	60	132	114,0	122	58	94	30	21	108	90	12	M12- 10,7	4800	10200

SERIE SCV



Materiaal: Aluminium

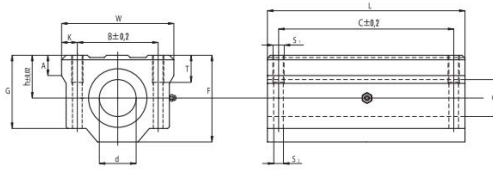


Artikel	Code	d	W	F	L	h	G	T	A	B	K	S1-S2	Draaggetallen kN	
													Dyn (Cr)	Stat (Co)
SCV 08	25820008	8	34	22	15,4	11	18	6	5	24	5	M4- 3,4	280	400
SCV 10	25820010	10	40	26	19,5	13	21	8	6	28	6	M5- 4,3	380	560
SCV 12	25820012	12	42	30	20,5	15	25	12	8	33	5,5	M5- 4,3	420	610
SCV 13	25820013	13	44	30	20,5	15	24,5	8	5,5	33	5,5	M5- 4,3	520	800
SCV 16	25820016	16	50	38,5	23,5	19	32,5	9	7	36	7	M5- 4,3	790	1200
SCV 20	25820020	20	54	42	28,3	21	35	11	7	40	7	M6- 5,2	900	1400
SCV 25	25820025	25	76	51,5	37,4	26	42	12	11	54	11	M8- 6,8	1000	1600
SCV 30	25820030	30	78	59,5	40,9	30	49	15	10	58	10	M8- 6,8	1600	2800
SCV 35	25820035	35	90	68	45,4	34	54	18	10	70	10	M8- 6,8	1700	3200
SCV 40	25820040	40	102	78	56,4	40	62	20	11	80	11	M10- 8,6	2200	4100
SCV 50	25820050	50	122	102	68,9	52	80	25	11	100	11	M10- 8,6	3900	8100

LINEAIRE LAGERBLOKKEN

SERIE SCW

SCW

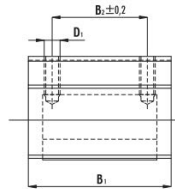
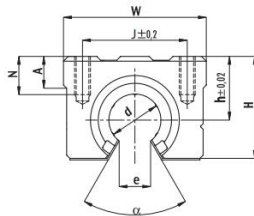


Materiaal: Aluminium

Artikel	Code	d	W	F	L	h	G	T	A	B	C	K	S1-S2	Draaggetallen kN	
														Dyn (Cr)	Stat (Co)
SCW 08	25830008	8	34	22	58	11	18	8	6	24	42	5	M4- 3,4	440	800
SCW 10	25830010	10	40	26	68	13	21	10	8	28	46	6	M5- 4,3	600	1120
SCW 12	25830012	12	44	30	77	15	26	10	8	33	64	5,5	M5- 4,3	670	1200
SCW 16	25830016	16	50	38,5	89	19	35	12	9	36	79	7	M5- 4,3	1250	2400
SCW 20	25830020	20	54	42	106	21	36	12	11	40	90	7	M6- 5,2	1440	2800
SCW 25	25830025	25	76	51,5	136	26	41	18	12	54	119	11	M8- 6,8	1640	3200
SCW 30	25830030	30	78	59,5	154	30	49	18	15	58	132	10	M8- 6,8	2500	5600
SCW 35	25830035	35	90	68	155	34	54	18	18	70	120	10	M8- 6,8	2700	6400
SCW 40	25830040	40	102	78	180	40	62	25	20	80	150	11	M10- 8,6	3500	8200
SCW 50	25830050	50	122	102	230	52	80	25	25	100	200	11	M10- 8,6	6200	16200
SCW 60	25830060	60	132	114	240	58	94	25	30	108	180	12	M12- 10,7	7700	20400

SERIE SBR

SBR



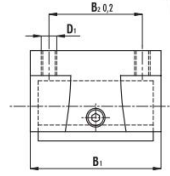
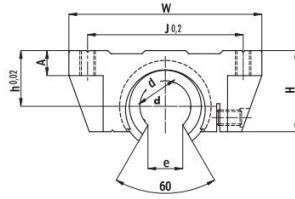
Materiaal: Chroomstaal

Artikel	Code	d	A	D1	e	a	h	H	C	J	N	W	B1 - B2	Draaggetallen kN	
														Dyn (Cr)	Stat (Co)
SBR 16	25840016	16	9	45	10	80°	20	33	79	32	12	45	45 - 30	590	910
SBR 20	25840020	20	11	50	10	60°	23	39	90	35	12	48	50 - 35	880	1400
SBR 25	25840025	25	14	65	11,5	50°	27	47	119	40	12	60	65 - 40	1000	1600
SBR 30	25840030	30	15	70	14	50°	33	56	132	50	18	70	70 - 50	1600	2800
SBR 40	25840040	40	20	90	19	50°	42	72	150	65	20	90	90 - 65	2200	4100
SBR 50	25840050	50	25	110	23	50°	53	91	200	94	20	120	110 - 80	3900	8100

LINEAIRE LAGERBLOKKEN

SERIE TBR

TBR



Materiaal: Aluminium

Artikel	Code	d	A	B1	B2	D1	e	h	H	J	W	Draaggetallen kN	
												Dyn (Cr)	Stat (Co)
TBR 16	25850016	16	8	42	30	M5	10	17,9	27	50	62	392	490
TBR 20	25850020	20	10	51	37	M6	10	21	31,4	54	68	784	1176
TBR 25	25850025	25	12	65	50	M8	11,5	28	41	65	82	1568	2352
TBR 30	25850030	30	12	75	60	M8	14	33,5	48	75	91	1764	2940