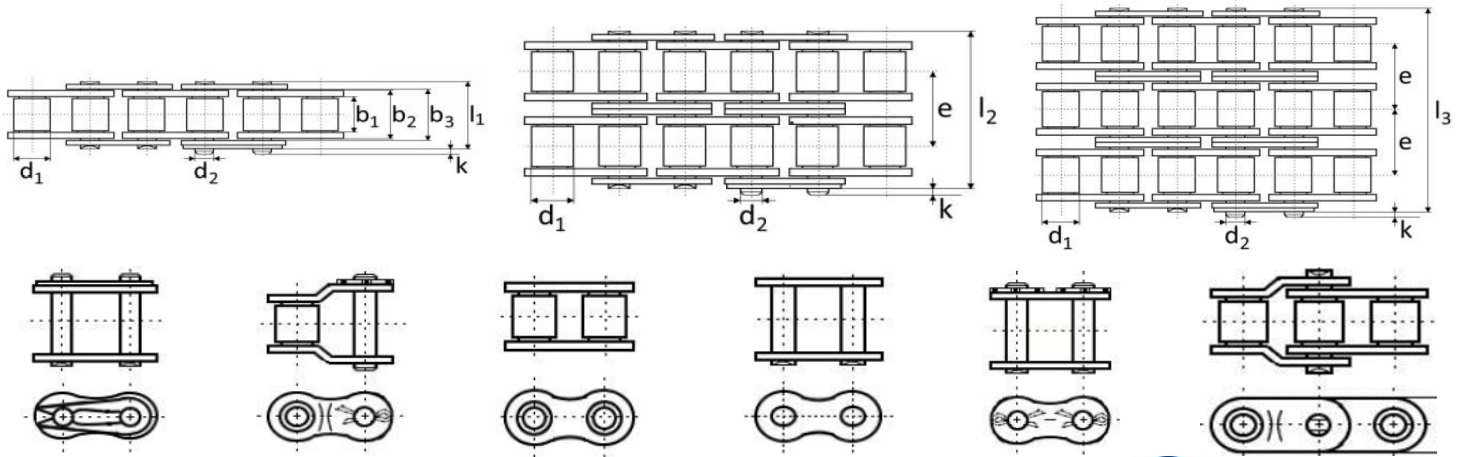


METEOR ROLLENKETTING

METEOR ROLLER CHAINS

In simplex, duplex en triplex - DIN 8187 ISO 430 - ook verkrijgbaar in staalverzinkt of RVS



Simplex

Type	Code	Steek x binnen-breedte	Afmetingen [mm]											Breukbelasting/kracht		
			Steek	b1 min	b2 max	b3 min	d1 max	d2 max	d3 min	e	g max	h min	k max	l1, l2, l3 max	Fb N min	N
04	43004100	6,0 x 2,8 mm	6,00	2,80	4,10	4,20	4,00	1,85	1,88	-	5,0	5,2	2,9	7,4	3000	30
05B-1	43005100	8,0 x 3,0 mm	8,00	3,00	4,77	4,90	5,00	2,31	2,36	-	7,1	7,4	3,1	8,6	5000	50
06B-1	43006100	3/8" x 7/32"	9,525	5,72	8,53	8,66	6,35	3,28	3,33	-	8,2	8,6	3,3	13,5	9000	90
08B-1	43008100	1/2" x 5/16"	12,70	7,75	11,30	11,43	8,51	4,45	4,50	-	11,8	12,1	3,9	17,0	18000	180
10B-1	43010100	5/8" x 3/8"	15,875	9,65	13,28	13,41	10,16	5,08	5,13	-	14,7	15,0	4,1	19,6	22400	224
12B-1	43012100	3/4" 7/16"	19,05	11,68	15,62	15,75	12,07	5,72	5,77	-	16,1	16,4	4,6	22,7	29000	290
16B-1	43016100	1" x 17,02mm	25,40	17,02	25,40	25,60	15,88	8,28	8,34	-	21,0	21,4	5,4	26,1	60000	600
20B-1	43020100	1 1/4" x 3/4"	31,75	19,56	29,00	29,20	19,05	10,19	10,26	-	26,4	26,7	6,1	43,2	95000	950
24B-1	43024100	1 1/2" x 1"	38,10	25,40	37,90	38,20	25,40	14,63	14,71	-	33,4	33,8	6,6	53,4	160000	1600
28B-1	43028100	1 3/4" x 1 1/4"	44,45	30,99	46,50	46,80	27,94	15,90	15,98	-	37,0	37,5	7,4	65,1	200000	2000
32B-1	43032100	2" x 1 1/4"	50,80	30,99	45,50	45,80	29,21	17,81	17,90	-	42,2	42,8	7,9	67,4	250000	2500
40B-1	43040100	2 1/2" x 1 1/2"	63,50	38,10	55,70	56,00	39,37	22,89	23,00	-	52,9	53,5	10,0	82,6	355000	3550
48B-1	43048100	3" x 1 3/4"	76,20	45,72	70,50	71,00	48,26	29,24	29,35	-	63,8	64,6	10,0	99,1	560000	5600

Duplex

Type	Code	Steek x binnen-breedte	Afmetingen [mm]											Breukbelasting/kracht		
			Steek	b1 min	b2 max	b3 min	d1 max	d2 max	d3 min	e	g max	h min	k max	l1, l2, l3 max	Fb N min	N
05B-2	43005200	8,0 x 3,0 mm	8,00	3,00	4,77	4,90	5,00	2,31	3,26	5,64	7,1	7,4	3,1	14,3	7800	78
06B-2	43006200	3/8" x 7/32"	9,525	5,72	5,53	8,66	6,35	3,28	3,33	10,24	8,2	8,6	3,2	23,8	16900	169
08B-2	43008200	1/2" x 5/16"	12,70	7,75	11,30	11,43	8,51	4,45	4,50	13,92	11,8	12,1	3,9	31,0	32000	320
10B-2	43010200	5/8" x 3/8"	15,875	9,65	13,28	13,41	10,16	5,08	5,13	16,59	14,7	15,0	4,1	36,2	44500	445
12B-2	43012200	3/4" 7/16"	19,05	11,68	15,62	15,75	12,07	5,72	5,77	19,46	16,1	16,4	4,6	42,2	57800	578
16B-2	43016200	1" x 17,02mm	25,40	17,02	25,40	25,60	15,88	8,28	8,34	31,88	21,0	21,4	5,4	68,0	106000	1060
20B-2	43020200	1 1/4" x 3/4"	31,75	19,56	29,00	29,20	19,05	10,19	10,26	36,45	26,4	26,7	6,1	79,0	170000	1700
24B-2	43024200	1 1/2" x 1"	38,10	25,40	37,90	38,20	25,40	14,63	14,71	48,36	33,4	33,8	6,6	101,0	280000	2800
28B-2	43028200	1 3/4" x 1 1/4"	44,45	30,99	46,50	46,80	27,94	15,90	15,98	59,56	37,0	37,5	7,4	124,0	360000	3600
32B-2	43032200	2" x 1 1/4"	50,80	30,99	45,50	45,80	29,21	17,81	17,90	58,55	42,2	42,8	7,9	126,0	450000	4500
40B-2	43040200	2 1/2" x 1 1/2"	63,50	38,10	55,70	56,00	39,37	22,89	23,00	72,29	52,9	53,5	10,0	154,0	630000	6300
48B-2	43048200	3" x 1 3/4"	76,20	45,72	70,50	71,00	48,26	29,24	29,35	91,21	63,8	64,6	10,0	190,0	1000000	100000

Triplex

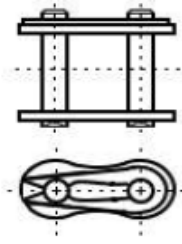
Type	Code	Steek x binnen-breedte	Afmetingen [mm]											Breukbelasting/kracht		
			Steek	b1 min	b2 max	b3 min	d1 max	d2 max	d3 min	e	g max	h min	k max	l1, l2, l3 max	Fb N min	N
06B-3	43006300	3/8" x 7/32"	9,525	5,72	8,53	8,66	6,35	3,28	3,33	10,24	8,2	8,6	3,3	34,0	24900	249
08B-3	43008300	1/2" x 5/16"	12,70	7,75	11,30	11,43	8,51	4,45	4,50	13,92	11,8	12,1	3,9	44,9	47500	475
10B-3	43010300	5/8" x 3/8"	15,875	9,65	13,28	13,41	10,16	5,08	5,13	16,59	14,7	15,0	4,1	52,8	66700	667
12B-3	43012300	3/4" 7/16"	19,05	11,68	15,62	15,75	12,07	5,72	5,77	19,46	16,1	16,4	4,6	61,7	86700	867
16B-3	43016300	1" x 17,02mm	25,40	17,02	25,40	25,60	15,88	8,28	8,34	31,88	21,0	21,4	5,4	99,9	160000	1600
20B-3	43020300	1 1/4" x 3/4"	31,75	19,56	29,00	29,20	19,05	10,19	10,26	36,45	26,4	26,7	6,1	116,0	250000	2500
24B-3	43024300	1 1/2" x 1"	38,10	25,40	27,90	38,20	25,40	14,63	14,71	48,36	33,4	33,8	6,6	150,0	425000	4250
28B-3	43028300	1 3/4" x 1 1/4"	44,45	30,99	46,50	46,80	27,94	15,90	15,98	59,56	37,0	37,5	7,4	184,0	530000	5300
32B-3	43032300	2" x 1 1/4"	50,80	30,99	45,50	45,80	29,21	17,81	17,90	58,55	42,2	42,8	7,9	184,0	670000	6700
40B-3	43040300	2 1/2" x 1 1/2"	63,50	38,10	55,70	56,00	39,37	22,89	23,00	72,29	52,9	53,5	10,0	227,0	950000	9500
48B-3	43048300	3" x 1 3/4"	76,20	45,72	70,50	71,00	48,26	29,24	29,35	91,21	63,8	64,6	10,0	281,0	1500000	150000

METEOR ROLLENKetting

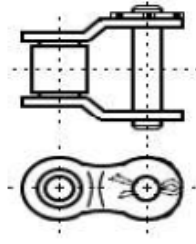
METEOR ROLLER CHAINS

In simplex, duplex en triplex - DIN 8187 ISO 430 - ook verkrijgbaar in staalverzinkt of RVS

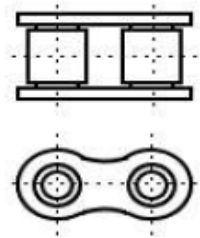
Sluitschakel met veerklip



Verloopschakel met splitpen

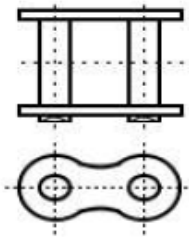


Binnenschakel

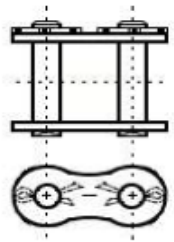


Type	Code			Code			Code		
	Simplex	Duplex	Triplex	Simplex	Duplex	Triplex	Simplex	Duplex	Triplex
04	43004101	43004201	43004301	43004102	43004202	43004302	43004103	43004203	43004303
05B	43005101	43005201	43005301	43005102	43005202	43005302	43005103	43005203	43005303
06B	43006101	43006201	43006301	43006102	43006202	43006302	43006103	43006203	43006303
08B	43008101	43008201	43008301	43008102	43008202	43008302	43008103	43008203	43008303
10B	43010101	43010201	43010301	43010102	43010202	43010302	43010103	43010203	43010303
12B	43012101	43012201	43012301	43012102	43012202	43012302	43012103	43012203	43012303
16B	43016101	43016201	43016301	43016102	43016202	43016302	43016103	43016203	43016303
20B	43020101	43020201	43020301	43020102	43020202	43020302	43020103	43020203	43020303
24B	43024101	43024201	43024301	43024102	43024202	43024302	43024103	43024203	43024303
28B	43028101	43028201	43028301	43028102	43028202	43028302	43028103	43028203	43028303
32B	43032101	43032201	43032301	43032102	43032202	43032302	43032103	43032203	43032303
40B	43040101	43040201	43040301	43040102	43040202	43040302	43040103	43040203	43040303
48B	43080101	43080201	43080301	43080102	43080202	43080302	43080103	43080203	43080303

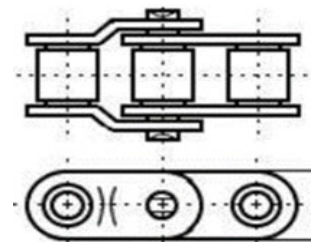
Klinkschakel



Sluitschakel met splitpen



Dubbele verloopschakel



Type	Code			Code			Code		
	Simplex	Duplex	Triplex	Simplex	Duplex	Triplex	Simplex	Duplex	Triplex
04	43004104	43004204	43004304	43004105	43004205	43004305	43004106	43004206	43004306
05B	43005104	43005204	43005304	43005105	43005205	43005305	43005106	43005206	43005306
06B	43006104	43006204	43006304	43006105	43006205	43006305	43006106	43006206	43006306
08B	43008104	43008204	43008304	43008105	43008205	43008305	43008106	43008206	43008306
10B	43010104	43010204	43010304	43010105	43010205	43010305	43010106	43010206	43010306
12B	43012104	43012204	43012304	43012105	43012205	43012305	43012106	43012206	43012306
16B	43016104	43016204	43016304	43016105	43016205	43016305	43016106	43016206	43016306
20B	43020104	43020204	43020304	43020105	43020205	43020305	43020106	43020206	43020306
24B	43024104	43024204	43024304	43024105	43024205	43024305	43024106	43024206	43024306
28B	43028104	43028204	43028304	43028105	43028205	43028305	43028106	43028206	43028306
32B	43032104	43032204	43032304	43032105	43032205	43032305	43032106	43032206	43032306
40B	43040104	43040204	43040304	43040105	43040205	43040305	43040106	43040206	43040306
48B	43080104	43080204	43080304	43080105	43080205	43080305	43080106	43080206	43080306