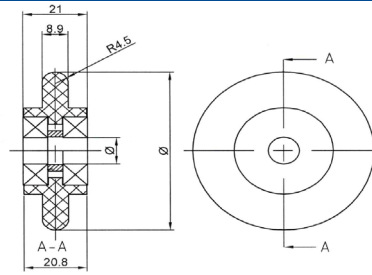


MONORAILWIELEN MONO RAIL WHEELS

Nylon - Opgebouwd uit kunststof wiel, 2 lagers en een afstandsbus



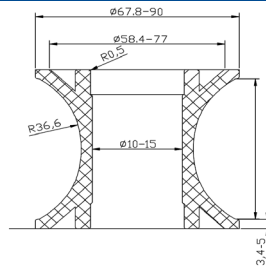
Buiten-diameter	Code	Wiel-breedte	Naaf-lengte	Lager	Afmetingen (mm)		Binnendiameter	Materiaal
					Code lager	Code afstandsbus		
47	75000005	8,9	21	2 x 6000-2RS	10060001	59915105	10	Nylon / chroomstaal
47	75000005	8,9	21	2 x SS6000-2RS	11060001	59915105	10	Nylon / RVS



Buiten-diameter	Code	Wiel-breedte	Naaf-lengte	Lager	Afmetingen (mm)		Binnendiameter	Materiaal
					Code lager	Code afstandsbus		
60	75000002	8,9	21	2 x 6000-2RS	10060001	59915105	10	Nylon

DIABOOLWIELEN DIABOLO WHEELS

Nylon



Flens-diameter	Code	Flens-breedte	Naaf diameter	Lager	Afmetingen (mm)			Binnen-diameter	Materiaal	Geschikt voor buis
					Code lager	Asbus	Code asbus			
67,8	75000003	3,4	58,4	2 x 6201-2RS	10062011			12	Nylon	50mm
67,8	75000003	3,4	58,4	2 x 6002-2RS	10060021			15*	Nylon	50mm
67,8	75000003	3,4	58,4	2 x 6002-2RS	10060021	ø15 x 8 x 60,5	80100926	8	Nylon	50mm
67,8	75000003	3,4	58,4	2 x 6002-2RS	10060021	ø15 x 10 x 60,5	80100927	10	Nylon	50mm

* Eventueel met asbus boring 8 of boring 10 te gebruiken.



Flens-diameter	Code	Flensbreedte	Naafdiameter	Lager	Afmetingen (mm)			Materiaal	Geschikt voor buis	
					Binnendiameter	Tussenbus	Asbus			
70	75000011	3,4	58,4	Glijlager				10	Nylon	50mm



Flens-diameter	Code	Flens-breedte	Naafdiameter	Lager	Afmetingen (mm)			Materiaal	Geschikt voor buis
					Tussenbus	Asbus	Asbus		
90	75000017	5	77	4 x 6002-ZZ	dia. 40x38	ø10x15x68,5		Nylon	51mm
90	75000018	5	77	4 x 6002-ZZ	dia. 40x48	ø10x15x79		Nylon	57-63mm