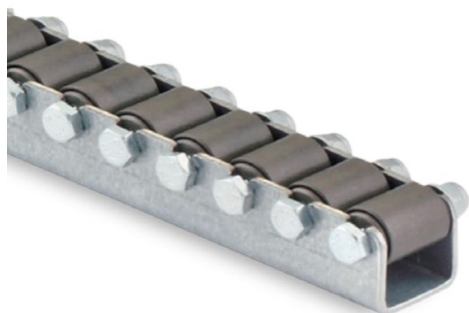


ROLLENRAILS STALEN ELEMENT

ROLLER RAILS STEEL ELEMENT

Mini heavy-duty series - RU-ST

RU-ST



Stalen rollenrails

Rollers:

Stalen rollers

Geschikt voor -40° C tot 100° C
(zonder smering tot 250°C)

Rollerbaan:

Gegalvaniseerde plaat

RU-13ST: 18x19,3x18,1,5 mm/max 2000mm

RU-20ST: 28,5x29,3x28,5x2,5 mm/
max 2980mm

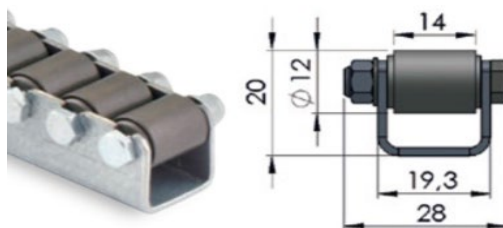
Montage: gaten \varnothing 6,2 mm / steek 100 mm

Draagkracht/lagers:

Kogellagers

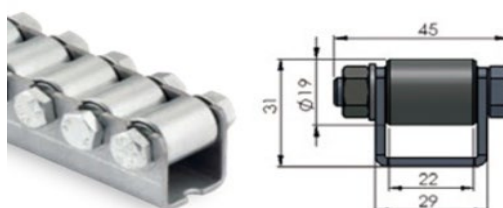
Capaciteit RU-13ST - 30 kg

Capaciteit RU-20ST - 40 kg



RU-ST

Artikel	Code	Steek mm	Materiaal	Lager	Capaciteit per roller kg
RU-13ST	80036924	13	Staal	Kogellager	30



RU-ST

Artikel	Code	Steek mm	Materiaal	Lager	Capaciteit per roller kg
RU-20ST	80033318	20	Staal	Kogellager	40

