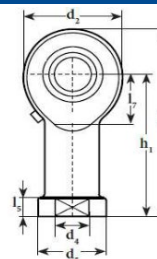
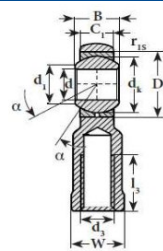


STANGKOPPEN ROD ENDS

GIKR..PB / GIKL..PB

Onderhoudsplichtig (TSF/TSFL)

RVS op aanvraag



Rechtse draad - staal/brons

Type	Code	d H7	d1	d2	d3	d4	d5	d ^k	B	C1	D	h1	W	I3	I4	I5	I7	Alpha°	r 1s min	Dyn. Cr (KN)	Stat. Co (KN)	Kg m
GIKR 5 PB	15005005	5	7,7	18	M5x0,8	8,5	11	11,11	8	6	13	27	9	10	36	4	10	13	0,3	3,25	4,1	0,016
GIKR 6 PB	15005006	6	8,9	20	M6x1	10	13	12,7	9	6,75	16	30	11	12	40	5	11	13	0,3	4,2	5,3	0,022
GIKR 8 PB	15005008	8	10,3	24	M8x1,25	12,5	16	15,88	12	9	19	36	14	16	48	5	13	14	0,3	6,8	9,2	0,03
GIKR 10 PB	15005010	10	12,9	28	M10x1,5	15	19	19,05	14	10,5	22	43	17	20	57	6,5	15	13	0,3	10	12	0,08
GIKR 12 PB	15005012	12	15,4	32	M12x1,75	17,5	22	22,23	16	12	26	50	19	22	66	6,5	17	13	0,3	13	17	0,12
GIKR 14 PB	15005014	14	16,8	36	M14x2	21	26	25,4	19	13,5	28	57	22	25	75	8	18	16	0,3	17	22	0,14
GIKR 15 PB	15005015	15	18,12	36	M14x2	22	26	26,99	20	14	-	61	22	30	79	8	-	-	0,3	19	26	0,18
GIKR 16 PB	15005016	16	19,3	42	M16x2	22	28	28,58	21	15	32	64	22	28	85	8	23	15	0,3	21	28	0,22
GIKR 17 PB	15005017	17	20,6	42	M16x1,5	25	31	30,16	22	16	-	67	27	28	88	10	-	15	0,3	22	30	0,26
GIKR 18 PB	15005018	18	21,8	46	M18x1,5	25	31	31,75	23	16,5	35	71	27	32	94	10	25	15	0,3	26	34	0,32
GIKR 20 PB	15005020	20	24,3	50	M20x1,5	27,5	35	34,93	25	18	40	77	30	33	102	10	26	14	0,3	31	40	0,42
GIKR 22 PB	15005022	22	25,8	54	M22x1,5	30	38	38,1	28	20	42	84	32	37	111	12	29	15	0,3	38	50	0,61
GIKR 25 PB	15005025	25	29,5	60	M24x2	33,5	42	42,85	31	22	47	94	36	42	124	12	32	15	0,3	47	63	0,81
GIKR 28 PB	15005028	28	32,3	66	M27x2	37	46	47,59	35	25	-	103	41	51	136	12	34	15	0,3	59	81	1,2
GIKR 30 PB	15005030	30	34,8	70	M30x2	40	50	50,8	37	25	55	110	41	51	145	15	37	17	0,3	63	86	1,4

Linkse draad - staal/brons

Type	Code	d H7	d1	d2	d3	d4	d5	d ^k	B	C1	D	h1	W	I3	I4	I5	I7	Alpha°	r 1s min	Dyn. Cr (KN)	Stat. Co (KN)	Kg m
GIKL 5 PB	15105005	5	7,7	18	M5x0,8	8,5	11	11,11	8	6	13	27	9	10	36	4	10	13	0,3	3,25	4,1	0,016
GIKL 6 PB	15105006	6	8,9	20	M6x1	10	13	12,7	9	6,75	16	30	11	12	40	5	11	13	0,3	4,2	5,3	0,022
GIKL 8 PB	15105008	8	10,3	24	M8x1,25	12,5	16	15,88	12	9	19	36	14	16	48	5	13	14	0,3	6,8	9,2	0,03
GIKL 10 PB	15105010	10	12,9	28	M10x1,5	15	19	19,05	14	10,5	22	43	17	20	57	6,5	15	13	0,3	10	12	0,08
GIKL 12 PB	15105012	12	15,4	32	M12x1,75	17,5	22	22,23	16	12	26	50	19	22	66	6,5	17	13	0,3	13	17	0,12
GIKL 14 PB	15105014	14	16,8	36	M14x2	21	26	25,4	19	13,5	28	57	22	25	75	8	18	16	0,3	17	22	0,14
GIKL 15 PB	15105015	15	18,12	36	M14x2	22	26	26,99	20	14	-	61	22	30	79	8	-	-	0,3	19	26	0,18
GIKL 16 PB	15105016	16	19,3	42	M16x2	22	28	28,58	21	15	32	64	22	28	85	-	23	15	0,3	21	28	0,22
GIKL 17 PB	15105017	17	20,6	42	M16x1,5	25	31	30,16	22	16	-	67	27	28	88	10	-	15	0,3	22	30	0,26
GIKL 18 PB	15105018	18	21,8	46	M18x1,5	25	31	31,75	23	16,5	35	71	27	32	94	10	25	15	0,3	26	34	0,32
GIKL 20 PB	15105020	20	24,3	50	M20x1,5	27,5	35	34,93	25	18	40	77	30	33	102	10	26	14	0,3	31	40	0,42
GIKL 22 PB	15105022	22	25,8	54	M22x1,5	30	38	38,1	28	20	42	84	32	37	111	12	29	15	0,3	38	50	0,61
GIKL 25 PB	15105025	25	29,5	60	M24x2	33,5	42	42,85	31	22	47	94	36	42	124	12	32	15	0,3	47	63	0,81
GIKL 28 PB	15105028	28	32,3	66	M27x2	37	46	47,59	35	25	-	103	41	51	136	12	34	15	0,3	59	81	1,2
GIKL 30 PB	15105030	30	34,8	70	M30x2	40	50	50,8	37	25	55	110	41	51	145	15	37	17	0,3	63	86	1,4