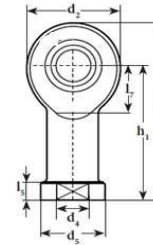
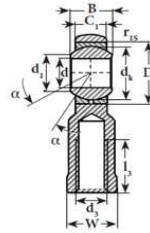


STANGKOPPEN ROD ENDS

GIKR..PW / GIKL..PW

Onderhoudsvrij (TSF..C/TSFL..C)

RVS op aanvraag



Rechte draad - staal/PTFE

Type	Code	d H7	d1	d2	d3	d4	d5	d ^k	B	C1	D	h1	W	I3	I4	I5	I7	Alpha°	r 1s min	Dyn. Cr (KN)	Stat. Co (KN)	Kg m
GIKR 5 PW	15006005	5	7,7	18	M5x0,8	8,5	11	11,11	8	6	13	27	9	10	36	4	10	13	0,3	5,7	6	0,02
GIKR 6 PW	15006006	6	8,9	20	M6x1	10	13	12,7	9	6,75	16	30	11	12	40	5	11	13	0,3	7,2	7,65	0,02
GIKR 8 PW	15006008	8	10,3	24	M8x1,25	12,5	16	15,88	12	9	19	36	14	16	48	5	136	14	0,3	11,6	12,9	0,05
GIKR 10 PW	15006010	10	12,9	28	M10x1,5	15	19	19,05	14	10,5	22	43	17	20	57	6,5	15	13	0,3	14,5	18	0,08
GIKR 12 PW	15006012	12	15,4	32	M12x1,75	17,5	22	22,23	16	12	26	50	19	22	66	6,5	17	13	0,3	17	24	0,1
GIKR 14 PW	15006014	14	16,8	36	M14x2	21	26	25,4	19	13,5	28	57	22	25	75	8	18	16	0,3	24	31	0,16
GIKR 15 PW	15006015	15	18,12	36	M14x2	22	26	26,99	20	14	-	61	22	30	79	8	-	-	0,3	26	37	0,19
GIKR 16 PW	15006016	16	19,3	42	M16x2	22	28	28,57	21	15	32	64	22	28	85	8	23	15	0,3	28,5	39	0,22
GIKR 18 PW	15006018	18	21,8	46	M18x1,5	25	31	31,75	23	16,5	35	71	27	32	94	10	25	15	0,3	42,5	47,5	0,32
GIKR 20 PW	15006020	20	24,3	50	M20x1,5	27,5	35	34,93	25	18	40	77	30	33	102	10	26	14	0,3	42,5	57	0,42
GIKR 22 PW	15006022	22	25,8	54	M22x1,5	30	38	38,1	28	20	42	84	32	37	111	12	29	15	0,3	57	68	0,54
GIKR 25 PW	15006025	25	29,5	60	M24x2	33,5	42	42,85	31	22	47	94	36	42	124	12	32	15	0,3	68	85	0,72
GIKR 28 PW	15006028	28	32,3	66	M27x2	37	46	47,59	35	25	-	103	41	51	136	12	34	15	0,3	86	107	0,82
GIKR 30 PW	15006030	30	34,8	70	M30x2	40	50	50,8	37	25	55	110	41	51	145	15	37	17	0,3	88	114	1,1
GIKR 35 PW	15006035	35	-	81	M36x2	46	58	57,1	43	28	-	125	50	56	165,5	17	-	16	0,3	-	-	1,6
GIKR 40 PW	15006040	40	-	91	M42x2	53	65	66,6	49	33	-	142	55	60	187,5	19	-	17	0,3	-	-	2,4
GIKR 50 PW	15006050	50	-	117	M48x2	65	75	82,5	60	45	-	160	65	65	218,5	23	-	17	0,3	-	-	5

Linkse draad - staal/PTFE

Type	Code	d H7	d1	d2	d3	d4	d5	d ^k	B	C1	D	h1	W	I3	I4	I5	I7	Alpha°	r 1s min	Dyn. Cr (KN)	Stat. Co (KN)	Kg m
GIKL 5 PW	15106005	5	7,7	18	M5x0,8	8,5	11	11,11	8	6	13	27	9	10	36	4	10	13	0,3	5,7	6	0,02
GIKL 6 PW	15106006	6	8,9	20	M6x1	10	13	12,7	9	6,75	16	30	11	12	40	5	11	13	0,3	7,2	7,65	0,02
GIKL 8 PW	15106008	8	10,3	24	M8x1,25	12,5	16	15,88	12	9	19	36	14	16	48	5	136	14	0,3	11,6	12,9	0,05
GIKL 10 PW	15106010	10	12,9	28	M10x1,5	15	19	19,05	14	10,5	22	43	17	20	57	6,5	15	13	0,3	14,5	18	0,08
GIKL 12 PW	15106012	12	15,4	32	M12x1,75	17,5	22	22,23	16	12	26	50	19	22	66	6,5	17	13	0,3	17	24	0,1
GIKL 14 PW	15106014	14	16,8	36	M14x2	21	26	25,4	19	13,5	28	57	22	25	75	8	18	16	0,3	24	31	0,16
GIKL 15 PW	15106015	15	18,12	36	M14x2	22	26	26,99	20	14	-	61	22	30	79	8	-	-	0,3	26	37	0,19
GIKL 16 PW	15106016	16	19,3	42	M16x2	22	28	28,57	21	15	32	64	22	28	85	8	23	15	0,3	28,5	39	0,22
GIKL 18 PW	15106018	18	21,8	46	M18x1,5	25	31	31,75	23	16,5	35	71	27	32	94	10	25	15	0,3	42,5	47,5	0,32
GIKL 20 PW	15106020	20	24,3	50	M20x1,5	27,5	35	34,93	25	18	40	77	30	33	102	10	26	14	0,3	42,5	57	0,42
GIKL 22 PW	15106022	22	25,8	54	M22x1,5	30	38	38,1	28	20	42	84	32	37	111	12	29	15	0,3	57	68	0,54
GIKL 25 PW	15106025	25	29,5	60	M24x2	33,5	42	42,85	31	22	47	94	36	42	124	12	32	15	0,3	68	85	0,72
GIKL 28 PW	15106028	28	32,3	66	M27x2	37	46	47,59	35	25	-	103	41	51	136	12	34	15	0,3	86	107	0,82
GIKL 30 PW	15106030	30	34,8	70	M30x2	40	50	50,8	37	25	55	110	41	51	145	15	37	17	0,3	88	114	1,1
GIKL 35 PW	15106035	35	-	81	M36x2	46	58	57,1	43	28	-	125	50	56	165,5	17	-	16	0,3	-	-	1,6
GIKL 40 PW	15106040	40	-	91	M42x2	53	65	66,6	49	33	-	142	55	60	187,5	19	-	17	0,3	-	-	2,4
GIKL 50 PW	15106050	50	-	117	M48x2	65	75	82,5	60	45	-	160	65	65	218,5	23	-	17	0,3	-	-	5