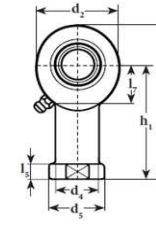
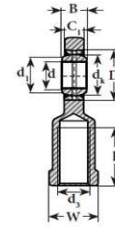
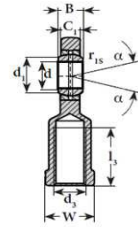


# STANGKOPPEN ROD ENDS

GIR..DO / GIR..DO-2RS

Onderhoudsplichtig (SI..E/ES / SI..ES-2RS)

RVS op aanvraag



GIR..DO

GIR..DO-2RS



## Rechtse draad - staal/staal - zonder afdichting

Type	Code	d	d1	d2	d3	d4	d5	d <sup>k</sup>	B	C1	D	h1	W	I3	I4	I5	I7	Alpha°	r 1s min	Dyn. Cr (KN)	Stat. Co (KN)	Kg m
GIR 5 DO	15001005	5	7	21	M5x0,8	10	13	-	6	4,4	-	30	10	11	40,5	5	-	13	0,3	3,4	8,1	0,016
GIR 6 DO	15001006	6	8	21	M6x1	10	13	10	6	4,4	14	30	11	11	40,5	5	12	13	0,3	3,4	8,15	0,021
GIR 8 DO	15001008	8	10,2	24	M8x1,25	12,5	16	13	8	6	16	36	14	15	48	5	14	15	0,3	5,5	12,9	0,039
GIR 10 DO	15001010	10	13,2	29	M10x1,5	15	19	16	9	7	19	43	17	20	57,5	6,5	15	12	0,3	8,15	17,6	0,061
GIR 12 DO	15001012	12	14,9	34	M12x1,75	17,5	22	18	10	8	22	50	19	23	67	6,5	18	11	0,3	10,8	24,5	0,096
GIR 15 DO	15001015	15	18,4	40	M14x2	21	26	22	12	10	26	61	22	30	81	8	20	8	0,3	17	36	0,18
GIR 17 DO	15001017	17	20,7	46	M16x2	24	30	25	14	11	30	67	27	34	90	10	23	10	0,3	21,2	45	0,22
GIR 20 DO	15001020	20	24,1	53	M20x1,5	27,5	35	29	16	13	35	77	32	40	103,5	10	27	9	0,6	30	60	0,35
GIR 25 DO	15001025	25	29,3	64	M24x2	33,5	42	35,5	20	17	42	94	36	48	126	12	32	7	0,6	48	83	0,64
GIR 30 DO	15001030	30	34,2	73	M30x2	40	50	40,7	22	19	47	110	41	56	146,5	15	37	6	0,6	62	110	0,93
GIR 35 DO	15001035	35	39,7	82	M36x3	47	58	47	25	21	55	125	50	60	166	15	42	6	0,6	80	146	1,3
GIR 40 DO	15001040	40	45	92	M39x3	52	65	53	28	23	62	142	55	65	188	18	48	7	0,6	100	180	2
GIR 45 DO	15001045	45	50,7	102	M42x3	58	70	60	32	27	68	145	60	65	196	20	52	7	0,6	127	240	2,5
GIR 50 DO	15001050	50	55,9	112	M45x3	62	75	66	35	30	75	160	65	68	216	20	60	6	0,6	156	290	3,5
GIR 60 DO	15001060	60	66,8	135	M52x3	70	88	80	44	38	90	175	75	70	242,5	20	75	6	1	245	450	5,5
GIR 70 DO	15001070	70	77,8	160	M56x4	80	98	92	49	42	105	200	85	80	280	20	87	6	1	315	610	8,6
GIR 80 DO	15001080	80	89,4	180	M64x4	95	110	105	55	47	120	230	100	85	320	25	100	6	1	400	695	12

## Rechtse draad - staal/staal - met afdichting

Type	Code	d	d1	d2	d3	d4	d5	d <sup>k</sup>	B	C1	D	h1	W	I3	I4	I5	I7	Alpha°	r 1s min	Dyn. Cr (KN)	Stat. Co (KN)	Kg m
GIR 15 DO-2RS	15002015	15	18,4	40	M14x2	21	26	22	12	10	26	61	22	30	81	8	20	8	0,3	17	36	0,18
GIR 17 DO-2RS	15002017	17	20,7	46	M16x2	24	30	25	14	11	30	67	27	34	90	10	23	10	0,3	21,2	45	0,22
GIR 20 DO-2RS	15002020	20	24,1	53	M20x1,5	27,5	35	29	16	13	35	77	32	40	103,5	10	27	9	0,6	30	60	0,35
GIR 25 DO-2RS	15002025	25	29,3	64	M24x2	33,5	42	35,5	20	17	42	94	36	48	126	12	32	7	0,6	48	83	0,64
GIR 30 DO-2RS	15002030	30	34,2	73	M30x2	40	50	40,7	22	19	47	110	41	56	146,5	15	37	6	0,6	62	110	0,93
GIR 35 DO-2RS	15002035	35	39,7	82	M36x3	47	58	47	25	21	55	125	50	60	166	15	42	6	0,6	80	146	1,3
GIR 40 DO-2RS	15002040	40	45	92	M39x3	52	65	53	28	23	62	142	55	65	188	18	48	7	0,6	100	180	2
GIR 45 DO-2RS	15002045	45	50,7	102	M42x3	58	70	60	32	27	68	145	60	65	196	20	52	7	0,6	127	240	2,5
GIR 50 DO-2RS	15002050	50	55,9	112	M45x3	62	75	66	35	30	75	160	65	68	216	20	60	6	0,6	156	290	3,5
GIR 60 DO-2RS	15002060	60	66,8	135	M52x3	70	88	80	44	38	90	175	75	70	242,5	20	75	6	1	245	450	5,5
GIR 70 DO-2RS	15002070	70	77,8	160	M56x4	80	98	92	49	42	105	200	85	80	280	20	87	6	1	315	610	8,6
GIR 80 DO-2RS	15002080	80	89,4	180	M64x4	95	110	105	55	47	120	230	100	85	320	25	100	6	1	400	695	12