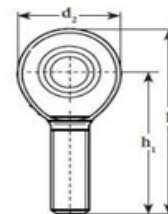
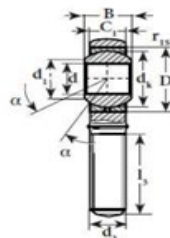


STANGKOPPEN ROD ENDS

GAKR..PW / GAKL..PW

Onderhoudsvrij (TSM..C/TSML..C)

RVS op aanvraag



Rechte draad - staal/PTFE

Type	Code	d H7	d1	d2	d3	dk	B	C1	D	h1	l3	l4	Alpha°	r 1s min	Dyn. Cr (KN)	Stat. Co (KN)	Kg m
GAKR 5 PW	15012005	5	7,7	18	M5x0,8	11,11	8	7,5	13	33	19	42	13	0,3	3,2	5,2	0,01
GAKR 6 PW	15012006	6	8,9	20	M6x1	12,7	9	7,5	16	36	21	46	13	0,3	4,2	6,7	0,02
GAKR 8 PW	15012008	8	10,3	24	M8x1,25	15,88	12	9,5	19	42	25	54	14	0,3	7	9,9	0,03
GAKR 10 PW	15012010	10	12,9	28	M10x1,5	19,05	14	11,5	22	48	28	63	13	0,3	9,6	12,4	0,05
GAKR 12 PW	15012012	12	15,4	32	M12x1,75	22,23	16	12,5	26	54	32	71	13	0,3	13	14,8	0,085
GAKR 14 PW	15012014	14	16,8	36	M14x2	25,4	19	14,5	28	60	36	79	16	0,3	16,8	25,4	0,12
GAKR 16 PW	15012016	16	19,3	42	M16x2	28,58	21	15,5	32	66	37	87	15	0,3	21,3	34,3	0,18
GAKR 18 PW	15012018	18	21,8	44	M18x1,5	31,75	23	17,5	35	72	41	95	15	0,3	25,8	41,4	0,26
GAKR 20 PW	15012020	20	24,3	50	M20x1,5	34,93	25	18,5	40	78	45	103	14	0,3	30,9	49,8	0,34
GAKR 22 PW	15012022	22	25,8	54	M22x1,5	38,1	28	21	42	84	48	112	15	0,3	37,8	58,3	0,43
GAKR 25 PW	15012025	25	29,5	60	M24x2	42,85	31	23	47	94	55	124	15	0,3	48,1	69,8	0,64
GAKR 28 PW	15012028	28	32,3	66	M27x2	47,6	35	26	-	103	62	136	15	0,3	60	78,4	0,87
GAKR 30 PW	15012030	30	34,8	70	M30x2	50,8	37	27	55	110	66	145	17	0,3	71,9	96,7	1,07
GAKR 35 PW	15012035	35	-	81	M36x2	57,15	43	28	-	140	85	180,5	16	0,3	-	-	1,64
GAKR 40 PW	15012040	40	-	91	M42x2	66,67	49	33	-	150	90	195,5	17	0,3	-	-	2,3
GAKR 50 PW	15012050	50	-	117	M48x2	82,5	60	45	-	185	105	243,5	18	0,3	-	-	4,8

Linkse draad - staal/PTFE

Type	Code	d H7	d1	d2	d3	dk	B	C1	D	h1	l3	l4	Alpha°	r 1s min	Dyn. Cr (KN)	Stat. Co (KN)	Kg m
GAKL 5 PW	15112005	5	7,7	18	M5x0,8	11,11	8	7,5	13	33	19	42	13	0,3	3,2	5,2	0,01
GAKL 6 PW	15112006	6	8,9	20	M6x1	12,7	9	7,5	16	36	21	46	13	0,3	4,2	6,7	0,02
GAKL 8 PW	15112008	8	10,3	24	M8x1,25	15,88	12	9,5	19	42	25	54	14	0,3	7	9,9	0,03
GAKL 10 PW	15112010	10	12,9	28	M10x1,5	19,05	14	11,5	22	48	28	63	13	0,3	9,6	12,4	0,05
GAKL 12 PW	15112012	12	15,4	32	M12x1,75	22,23	16	12,5	26	54	32	71	13	0,3	13	14,8	0,085
GAKL 14 PW	15112014	14	16,8	36	M14x2	25,4	19	14,5	28	60	36	79	16	0,3	16,8	25,4	0,12
GAKL 16 PW	15112016	16	19,3	42	M16x2	28,58	21	15,5	32	66	37	87	15	0,3	21,3	34,3	0,18
GAKL 18 PW	15112018	18	21,8	44	M18x1,5	31,75	23	17,5	35	72	41	95	15	0,3	25,8	41,4	0,26
GAKL 20 PW	15112020	20	24,3	50	M20x1,5	34,93	25	18,5	40	78	45	103	14	0,3	30,9	49,8	0,34
GAKL 22 PW	15112022	22	25,8	54	M22x1,5	38,1	28	21	42	84	48	112	15	0,3	37,8	58,3	0,43
GAKL 25 PW	15112025	25	29,5	60	M24x2	42,85	31	23	47	94	55	124	15	0,3	48,1	69,8	0,64
GAKL 28 PW	15112028	28	32,3	66	M27x2	47,6	35	26	-	103	62	136	15	0,3	60	78,4	0,87
GAKL 30 PW	15112030	30	34,8	70	M30x2	50,8	37	27	55	110	66	145	17	0,3	71,9	96,7	1,07
GAKL 35 PW	15112035	35	-	81	M36x2	57,15	43	28	-	140	85	180,5	16	0,3	-	-	1,64
GAKL 40 PW	15112040	40	-	91	M42x2	66,67	49	33	-	150	90	195,5	17	0,3	-	-	2,3
GAKL 50 PW	15112050	50	-	117	M48x2	82,5	60	45	-	185	105	243,5	18	0,3	-	-	4,8