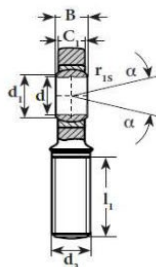


STANGKOPPEN ROD ENDS

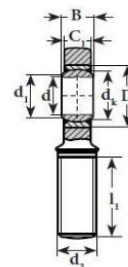
GAR..UK / GAR..UK-2RS

Onderhoudsvrij (SA..C / SA..C-2RS)

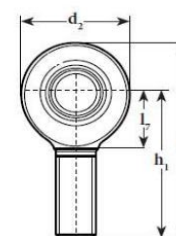
RVS op aanvraag



GAR..UK



GAR..UK-2RS



Rechte draad - staal/PTFE - zonder afdichting

Type	Code	d	d1	d2	d3	dk	B	C1	D	h1	l1	l2	l7	Alpha°	r 1s min	Dyn. Cr (KN)	Stat. Co (KN)	Kg m
GAR 5 UK	15009005	5	7	21	M5x0,8	-	6	4,4	-	36	16	46,5	-	13	0,3	3,4	8,1	0,016
GAR 6 UK	15009006	6	8	21	M6x1	10	6	4,4	14	36	18	46,5	12	13	0,3	3,6	8,15	0,017
GAR 8 UK	15009008	8	10,2	24	M8x1,25	13	8	6	16	42	22	54	14	15	0,3	5,85	12,9	0,029
GAR 10 UK	15009010	10	13,2	29	M10x1,5	16	9	7	19	48	26	62,5	15	12	0,3	8,65	17,6	0,051
GAR 12 UK	15009012	12	14,9	34	M12x1,75	18	10	8	22	54	28	71	18	11	0,3	11,4	24,5	0,086
GAR 15 UK	15009015	15	18,4	40	M14x2	22	12	10	26	63	34	83	20	8	0,3	17,6	36	0,14
GAR 17 UK	15009017	17	20,7	46	M16x2	25	14	11	30	69	36	92	23	10	0,3	22,4	45	0,19
GAR 20 UK	15009020	20	24,1	53	M20x1,5	29	16	13	35	78	43	104,5	27	9	0,6	31,5	60	0,31
GAR 25 UK	15009025	25	29,3	64	M24x2	35,5	20	17	42	94	53	126	32	7	0,6	51	83	0,56
GAR 30 UK	15009030	30	34,2	73	M30x2	40,7	22	19	47	110	65	146,5	37	6	0,6	65,5	110	0,89

Rechte draad - staal/PTFE - met afdichting

Type	Code	d	d1	d2	d3	dk	B	C1	D	h1	l1	l2	l7	Alpha°	r 1s min	Dyn. Cr (KN)	Stat. Co (KN)	Kg m
GAR 30 UK-2RS	15010030	30	34,2	73	M30x2	40,7	22	19	47	110	65	146,5	37	6	0,6	65,5	110	0,89
GAR 35 UK-2RS	15010035	35	39,7	82	M36x3	47	25	21	55	140	82	181	42	6	0,6	112	146	1,4
GAR 40 UK-2RS	15010040	40	45	92	M39x3	53	28	23	62	150	86	196	48	7	0,6	140	180	1,8
GAR 45 UK-2RS	15010045	45	50,7	102	M42x3	60	32	27	68	163	94	214	52	7	0,6	180	240	2,6
GAR 50 UK-2RS	15010050	50	55,9	112	M45x3	66	35	30	75	185	107	241	60	6	0,6	220	290	3,4
GAR 60 UK-2RS	15010060	60	66,8	135	M52x3	80	44	38	90	210	115	277,5	75	6	1	345	450	5,9
GAR 70 UK-2RS	15010070	70	77,8	160	M56x4	92	49	42	105	235	125	315	87	6	1	440	610	8,2
GAR 80 UK-2RS	15010080	80	89,4	180	M64x4	105	55	47	120	270	140	360	100	6	1	570	750	12