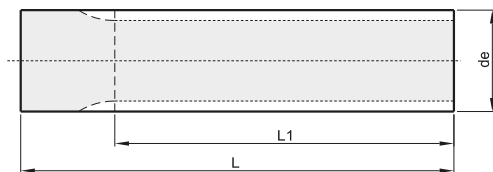


TANDRIEMSTAVEN TIMING BELT BARS

MXL, XL - ISO 5294

MXL

STEEK 0,080 (2,032 mm)



XL

STEEK 1/5" (5,080 mm)

Materiaal: aluminium 9006 - T6

Type	Code	mm Z	mm de	mm L1	mm L	n° Flens	Kg.
MXL 12	643107512	12	7,25	50	75	100	0,01
MXL 14	643107514	14	8,55	50	75	100	0,01
MXL 15	643107515	15	9,19	50	75	100	0,01
MXL 16	643107516	16	9,84	50	75	101	0,02
MXL 18	643107518	18	11,13	50	75	102	0,02
MXL 20	643112020	20	12,43	90	120	102	0,04
MXL 22	643114022	22	13,72	125	140	104	0,05
MXL 24	643114024	24	15,02	125	140	104	0,06
MXL 25	643114025	25	15,66	125	140	105	0,07
MXL 26	643114026	26	16,31	125	140	106	0,08
MXL 28	643114028	28	17,60	125	140	107	0,09
MXL 30	643114030	30	18,90	125	140	107	0,10
MXL 32	643114032	32	20,19	125	140	108	0,12
MXL 34	643114034	34	21,48	125	140	108	0,13
MXL 36	643114036	36	22,78	140	140	109	0,15
MXL 38	643114038	38	24,07	140	140	109	0,17
MXL 40	643114040	40	25,36	140	140	110	0,19
MXL 42	643114042	42	26,66	140	140	110	0,20
MXL 44	643114044	44	27,95	140	140	111	0,23
MXL 45	643114045	45	28,60	140	140	111	0,24
MXL 48	643114048	48	30,54	140	140	111	0,27
MXL 50	643114050	50	31,83	140	140	112	0,30
MXL 60	643116060	60	38,30	160	160	113	0,49
MXL 70	643116070	70	44,77	160	160	211	0,67
MXL 72	643116072	72	46,06	160	160	211	0,72

Materiaal: aluminium 9006 - T6



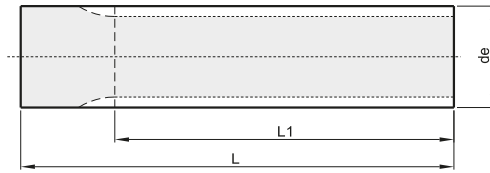
Type	Code	mm Z	mm de	mm L1	mm L	n° Flens	Kg.
XL 10	643214010	10	15,66	140	140	201	0,07
XL 11	643214011	11	17,28	140	140	201	0,08
XL 12	643214012	12	18,90	140	140	203	0,10
XL 13	643214013	13	20,51	140	140	203	0,11
XL 14	643214014	14	22,13	140	140	204	0,13
XL 15	643214015	15	23,75	140	140	204	0,16
XL 16	643214016	16	25,36	140	140	205	0,18
XL 17	643214017	17	26,98	140	140	205	0,20
XL 18	643214018	18	28,60	140	140	206	0,23
XL 19	643214019	19	30,22	140	140	206	0,26
XL 20	643214020	20	31,83	140	140	207	0,28
XL 21	643216021	21	33,45	160	160	207	0,36
XL 22	643216022	22	35,07	160	160	208	0,40
XL 23	643216023	23	36,60	160	160	208	0,44
XL 24	643216024	24	38,30	160	160	209	0,48
XL 25	643216025	25	39,92	160	160	210	0,51
XL 26	643216026	26	41,53	160	160	210	0,56
XL 27	643216027	27	43,15	160	160	210	0,60
XL 28	643216028	28	44,77	160	160	211	0,65
XL 29	643216029	29	46,39	160	160	211	0,70
XL 30	643216030	30	48,00	160	160	212	0,75
XL 32	643216032	32	51,24	160	160	213	0,87
XL 33	643216033	33	52,85	160	160	213	0,92
XL 34	643216034	34	54,47	160	160	214	0,98
XL 35	643216035	35	56,09	160	160	215	1,04
XL 36	643216036	36	57,70	160	160	216	1,10
XL 38	643216038	38	60,94	160	160	217	1,23
XL 39	643216039	39	62,56	160	160	217	1,30
XL 40	643216040	40	64,17	160	160	217	1,37
XL 41	643216041	41	65,79	160	160	218	1,43
XL 42	643216042	42	67,41	160	160	218	1,51
XL 43	643216043	43	69,02	160	160	313	1,58
XL 44	643216044	44	70,64	160	160	313	1,65
XL 48	643216048	48	77,11	160	160	220	1,98
XL 56	643216056	56	90,04	160	160	223	2,71
XL 60	643216060	60	96,51	160	160	320	3,10
XL 72	643216072	72	115,92	160	160	326	4,52

TANDRIEMSTAVEN TIMING BELT BARS

L - ISO 5294

L

STEEK 3/8" (9,525 mm)



L

STEEK 3/8" (9,525 mm)

Materiaal: aluminium 9006 - T6

Type	Code	mm Z	mm de	mm L1	mm L	n° Flens	Kg.
L 10	643314010	10	29,56	140	140	300	0,23
L 11	643314011	11	32,59	140	140	301	0,28
L 12	643316012	12	35,62	160	160	302	0,39
L 13	643316013	13	38,65	160	160	303	0,46
L 14	643316014	14	41,68	160	160	304	0,55
L 15	643316015	15	44,72	160	160	305	0,63
L 16	643316016	16	47,75	160	160	306	0,73
L 17	643316017	17	50,78	160	160	307	0,82
L 18	643316018	18	53,81	160	160	308	0,93
L 19	643316019	19	56,84	160	160	309	1,04
L 20	643316020	20	59,88	160	160	310	1,16
L 21	643316021	21	62,91	160	160	311	1,28
L 22	643316022	22	65,94	160	160	312	1,41
L 23	643316023	23	68,97	160	160	313	1,55
L 24	643316024	24	72,00	160	160	313	1,69
L 27	643316027	27	81,10	160	160	315	2,15
L 30	643316030	30	90,20	160	160	318	2,67

Materiaal: staal



Type	Code	mm Z	mm de	mm L1	mm L	n° Flens	Kg.
L 10	643414010	10	29,56	140	140	300	0,66
L 11	643414011	11	32,59	140	140	301	0,81
L 12	643416012	12	35,62	160	160	302	1,12
L 13	643416013	13	38,65	160	160	303	1,32
L 14	643416014	14	41,68	160	160	304	1,57
L 15	643416015	15	44,72	160	160	305	1,81
L 16	643416016	16	47,75	160	160	306	2,08
L 17	643416017	17	50,78	160	160	307	2,34
L 18	643416018	18	53,81	160	160	308	2,64
L 19	643416019	19	56,84	160	160	309	2,96
L 20	643416020	20	59,88	160	160	310	3,32
L 21	643416021	21	62,91	160	160	311	3,67
L 22	643416022	22	65,94	160	160	312	4,07
L 23	643416023	23	68,97	160	160	313	4,44
L 24	643416024	24	72,00	160	160	313	4,86
L 27	643416027	27	81,10	160	160	315	6,20
L 30	643416030	30	90,20	160	160	318	7,72

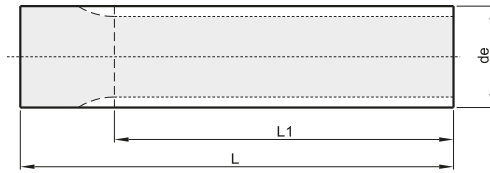
TANDRIEMSTAVEN "HTD"

"HTD" TIMING BELT BARS

5M, 8M

HTD 5M

STEEK 5 mm



HTD 8M

STEEK 8 mm

Materiaal: aluminium 9006 - T6

Type	Code	mm Z	mm de	mm L1	mm L	n° Flens	Kg.
5M 12	640516012	12	17,96	160	160	202	0,08
5M 13	640516013	13	19,55	160	160	203	0,10
5M 14	640520014	14	21,14	175	200	203	0,16
5M 15	640520015	15	22,73	175	200	204	0,19
5M 16	640520016	16	24,32	175	200	204	0,21
5M 17	640520017	17	25,92	175	200	205	0,24
5M 18	640520018	18	27,51	200	200	205	0,27
5M 19	640520019	19	29,10	200	200	205	0,31
5M 20	640520020	20	30,69	200	200	206	0,35
5M 21	640520021	21	32,28	200	200	207	0,39
5M 22	640520022	22	33,87	200	200	207	0,43
5M 23	640520023	23	35,47	200	200	208	0,48
5M 24	640520024	24	37,06	200	200	208	0,52
5M 25	640520025	25	38,65	200	200	209	0,57
5M 26	640520026	26	40,24	200	200	209	0,62
5M 27	640520027	27	41,83	200	200	210	0,67
5M 28	640520028	28	43,42	200	200	210	0,73
5M 30	640520030	30	46,61	200	200	211	0,84
5M 32	640520032	32	49,79	200	200	212	0,97
5M 34	640520034	34	52,97	200	200	213	1,11
5M 36	640520036	36	56,16	200	200	214	1,25
5M 38	640520038	38	59,34	200	200	216	1,40
5M 40	640520040	40	62,52	200	200	217	1,55
5M 42	640520042	42	65,71	200	200	218	1,73
5M 44	640520044	44	68,89	200	200	218	1,90
5M 45	640520045	45	70,48	200	200	313	1,99
5M 48	640520048	48	75,25	200	200	219	2,27
5M 50	640520050	50	78,44	200	200	220	2,48
5M 60	640520060	60	94,35	200	200	320	3,60
5M 72	640520072	72	113,45	200	200	225	5,28

Materiaal: staal



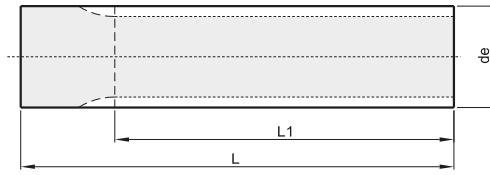
Type	Code	mm Z	mm de	mm L1	mm L	n° Flens	Kg.
8M 18	640820018	18	44,47	200	200	304	2,03
8M 19	640820019	19	47,01	200	200	305	2,30
8M 20	640820020	20	49,56	200	200	306	2,57
8M 21	640820021	21	52,11	200	200	307	2,88
8M 22	640820022	22	54,65	200	200	308	3,18
8M 23	640820023	23	57,20	200	200	309	3,52
8M 24	640820024	24	59,75	200	200	310	3,86
8M 25	640820025	25	62,29	200	200	310	4,23
8M 26	640820026	26	64,84	200	200	311	4,60
8M 28	640820028	28	69,93	200	200	312	5,40
8M 30	640820030	30	75,02	200	200	314	6,27
8M 32	640820032	32	80,12	200	200	315	7,20
8M 34	640820034	34	85,21	200	200	316	8,20
8M 35	640820035	35	87,76	200	200	317	8,71
8M 36	640820036	36	90,30	200	200	319	9,26
8M 38	640820038	38	95,40	200	200	320	10,39
8M 40	640820040	40	100,49	200	200	321	11,58
8M 44	640820044	44	110,68	200	200	325	14,16
8M 48	640820048	48	120,86	200	200	327	16,99

METRISCHE TANDRIEMSTAVEN "T"

METRIC BELT BARS "T"

2,5T, 5T - DIN 7721-2

T 2,5
STEEK 2,5 mm



T 5
STEEK 5 mm

Materiaal: aluminium 9006 - T6

Type	Code	mm Z	mm de	mm L1	mm L	n° Flens	Kg.
T2,5 10	641207510	10	7,42	50	75		0,01
T2,5 12	641207512	12	9,00	50	75	100	0,01
T2,5 13	641207513	13	9,80	50	75	100	0,02
T2,5 14	641207514	14	10,60	50	75	101	0,02
T2,5 15	641207515	15	11,40	75	75	101	0,02
T2,5 16	641207516	16	12,20	75	75	102	0,02
T2,5 17	641207517	17	13,00	75	75	104	0,03
T2,5 18	641207518	18	13,80	75	75	104	0,03
T2,5 19	641212019	19	14,60	120	120	104	0,05
T2,5 20	641212020	20	15,40	120	120	105	0,05
T2,5 21	641212021	21	16,20	120	120	105	0,06
T2,5 22	641214022	22	17,00	140	140	106	0,08
T2,5 24	641214024	24	18,55	140	140	107	0,09
T2,5 26	641214026	26	20,15	140	140	108	0,12
T2,5 27	641214027	27	20,95	140	140	108	0,13
T2,5 28	641214028	28	21,75	140	140	108	0,14
T2,5 29	641214029	29	22,55	140	140	109	0,15
T2,5 30	641214030	30	23,35	140	140	109	0,15
T2,5 32	641214032	32	24,95	140	140	110	0,18
T2,5 34	641214034	34	26,55	140	140	110	0,21
T2,5 35	641214035	35	27,35	140	140	110	0,21
T2,5 36	641214036	36	28,10	140	140	111	0,22
T2,5 38	641214038	38	29,70	140	140	111	0,26
T2,5 40	641214040	40	31,30	140	140	112	0,27
T2,5 42	641214042	42	32,90	140	140	112	0,32
T2,5 44	641214044	44	34,50	140	140	113	0,33
T2,5 45	641214045	45	35,30	140	140	113	0,37
T2,5 48	641214048	48	37,70	140	140	208	0,40
T2,5 50	641216050	50	39,29	160	160	209	0,52
T2,5 60	641216060	60	47,25	160	160	211	0,72
T2,5 65	641216065	65	51,20	160	160	213	0,87
T2,5 70	641216070	70	55,20	160	160	215	1,05
T2,5 72	641216072	72	56,80	160	160	215	1,11
T2,5 90	641216090	90	71,12	160	160	219	1,75
T2,5 100	6412160100	100	79,08	160	160	220	2,18

Materiaal: aluminium 9006 - T6



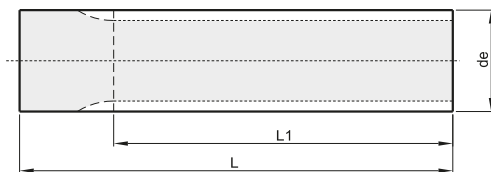
Type	Code	mm Z	mm de	mm L1	mm L	n° Flens	Kg.
T5 10	641514010	10	15,05	140	140	200	0,06
T5 11	641514011	11	16,65	140	140	201	0,07
T5 12	641514012	12	18,25	140	140	201	0,09
T5 13	641514013	13	19,85	140	140	203	0,10
T5 14	641514014	14	21,45	140	140	203	0,12
T5 15	641514015	15	23,05	140	140	204	0,14
T5 16	641514016	16	24,60	140	140	205	0,16
T5 17	641514017	17	26,20	140	140	205	0,19
T5 18	641514018	18	27,80	140	140	205	0,21
T5 19	641514019	19	29,40	140	140	206	0,24
T5 20	641516020	20	31,00	160	160	206	0,31
T5 21	641516021	21	32,70	160	160	207	0,33
T5 22	641516022	22	34,25	160	160	207	0,36
T5 23	641516023	23	35,85	160	160	208	0,39
T5 24	641516024	24	37,40	160	160	208	0,43
T5 25	641516025	25	38,95	160	160	209	0,47
T5 26	641516026	26	40,60	160	160	209	0,51
T5 27	641516027	27	42,20	160	160	210	0,55
T5 28	641516028	28	43,75	160	160	210	0,60
T5 29	641516029	29	45,35	160	160	211	0,65
T5 30	641516030	30	46,95	160	160	211	0,70
T5 32	641516032	32	50,10	160	160	212	0,80
T5 34	641516034	34	53,25	160	160	213	0,91
T5 35	641516035	35	54,85	160	160	214	0,98
T5 36	641516036	36	56,45	160	160	215	1,02
T5 37	641516037	37	58,06	160	160	215	1,08
T5 38	641516038	38	59,65	160	160	216	1,14
T5 40	641516040	40	62,85	160	160	216	1,27
T5 42	641516042	42	66,00	160	160	217	1,41
T5 44	641516044	44	69,20	160	160	218	1,55
T5 45	641516045	45	70,80	160	160	313	1,63
T5 46	641516046	46	72,40	160	160	313	1,69
T5 48	641516048	48	75,55	160	160	219	1,85
T5 50	641516050	50	78,75	160	160	220	2,02
T5 60	641516060	60	94,65	160	160	320	2,95
T5 72	641516072	72	113,75	160	160	225	4,28
T5 80	641516080	80	126,48	160	160	226	5,39
T5 90	641516090	90	142,40	160	160	333	6,76
T5 100	6415160100	100	158,31	160	160	338	8,34

METRISCHE TANDRIEMSTAVEN "AT"

METRIC BELT BARS "AT"

AT5, AT10

AT 5 STEEK 5 mm



AT 10 STEEK 10 mm

Materiaal: aluminium 9006 - T6

Type	Code	mm Z	mm de	mm L1	mm L	n° Flens	Kg.
AT5 12	642514012	12	17,85	140	140	201	0,08
AT5 13	642514013	13	19,45	140	140	203	0,10
AT5 14	642514014	14	21,05	140	140	203	0,12
AT5 15	642514015	15	22,65	140	140	204	0,14
AT5 16	642514016	16	24,20	140	140	205	0,15
AT5 17	642514017	17	25,80	140	140	205	0,18
AT5 18	642514018	18	27,40	140	140	205	0,20
AT5 19	642514019	19	29,00	140	140	206	0,23
AT5 20	642516020	20	30,60	160	160	206	0,30
AT5 21	642516021	21	32,30	160	160	207	0,33
AT5 22	642516022	22	33,85	160	160	207	0,36
AT5 23	642516023	23	35,45	160	160	208	0,40
AT5 24	642516024	24	37,00	160	160	208	0,44
AT5 25	642516025	25	38,55	160	160	209	0,47
AT5 26	642516026	26	40,20	160	160	209	0,51
AT5 27	642516027	27	41,80	160	160	210	0,55
AT5 28	642516028	28	43,35	160	160	210	0,60
AT5 30	642516030	30	46,55	160	160	211	0,69
AT5 32	642516032	32	49,70	160	160	212	0,81
AT5 34	642516034	34	52,85	160	160	213	0,90
AT5 36	642516036	36	56,05	160	160	215	1,02
AT5 38	642516038	38	59,25	160	160	216	1,14
AT5 40	642516040	40	62,45	160	160	216	1,28
AT5 42	642516042	42	65,60	160	160	217	1,41
AT5 44	642516044	44	68,80	160	160	218	1,55
AT5 46	642516046	46	72,00	160	160	313	1,70
AT5 48	642516048	48	75,15	160	160	219	1,85
AT5 52	642516052	52	81,55	160	160	220	2,19
AT5 56	642516056	56	87,90	160	160	222	2,55
AT5 58	642516058	58	91,10	160	160	223	2,74
AT5 60	642516060	60	94,25	160	160	320	2,94
AT5 64	642516064	64	100,65	160	160	224	3,36
AT5 72	642516072	72	113,35	160	160	225	4,29

Materiaal: aluminium 9006 - T6



Type	Code	mm Z	mm de	mm L1	mm L	n° Flens	Kg.
AT10 15	642116015	15	45,90	160	160	211	0,62
AT10 16	642116016	16	49,10	160	160	212	0,72
AT10 17	642116017	17	52,25	160	160	213	0,82
AT10 18	642116018	18	55,45	160	160	214	0,94
AT10 19	642116019	19	58,65	160	160	216	1,05
AT10 20	642116020	20	61,80	160	160	216	1,17
AT10 21	642116021	21	65,00	160	160	217	1,31
AT10 22	642116022	22	68,20	160	160	218	1,44
AT10 23	642116023	23	71,35	160	160	313	1,60
AT10 24	642116024	24	74,55	160	160	219	1,75
AT10 25	642116025	25	77,75	160	160	219	1,91
AT10 26	642116026	26	80,90	160	160	220	2,06
AT10 27	642116027	27	84,05	160	160	221	2,23
AT10 28	642116028	28	87,25	160	160	222	2,42
AT10 30	642116030	30	93,65	160	160	223	2,79
AT10 32	642116032	32	100,00	160	160	224	3,20
AT10 34	642116034	34	106,40	160	160	323	3,65
AT10 36	642116036	36	112,75	160	160	225	4,09
AT10 38	642116038	38	119,10	160	160	327	4,59
AT10 40	642116040	40	125,45	160	160	226	5,16
AT10 42	642116042	42	131,85	160	160	330	5,65
AT10 44	642116044	44	138,20	160	160	331	6,22
AT10 46	642116046	46	144,55	160	160	334	6,84
AT10 48	642116048	48	150,95	160	160	335	7,45
AT10 52	642116052	52	163,65	160	160	338	8,93
AT10 56	642116056	56	176,40	160	160	339	10,39
AT10 58	642116058	58	182,75	160	160	340	10,96
AT10 60	642116060	60	189,15	160	160	342	11,78
AT10 70	642116070	70	220,95	160	160		16,18